



EUE 2011

9º Encontro de Utilizadores Esri Portugal

Visão Unívoca



esri Portugal



EUE 2011

9º Encontro de Utilizadores Esri Portugal

Visão Unívoca

2 e 3 de Março de 2011 • Centro de Congressos de Lisboa



 **esri** Portugal

A utilização SIG na EPRM

Eng. Pedro Guedes

Alunos:

Gonçalo Santos

Rafael Silva

Rute Ferreira

Diana Luís



EUE 2011

9º Encontro de Utilizadores Esri Portugal

Visão Unívoca



Escola Profissional de Rio Maior - cursos

- Serviços Jurídicos
- Electrónica, Automação e Instrumentação
 - Recursos Florestais e Ambientais
 - Energias Renováveis - S. Solares
 - Gestão
 - Design
 - Instalações Eléctricas
- Gestão e Programação de Sistemas Informáticos
 - Energias Renováveis - S. Eólicos
 - Turismo Ambiental e Rural

Rio Maior – localização

- Distrito de Santarém
- Inserido no PNSAC



A utilização SIG na EPRM

- Criação de novos temas
- Adição de dados
- Clips
- Intersects
- Unions
- Buffers
- Layouts

A utilização SIG na EPRM

Eng. Pedro Guedes

Alunos:

Gonçalo Santos

Rafael Silva

Rute Ferreira

Diana Luís



EUE 2011

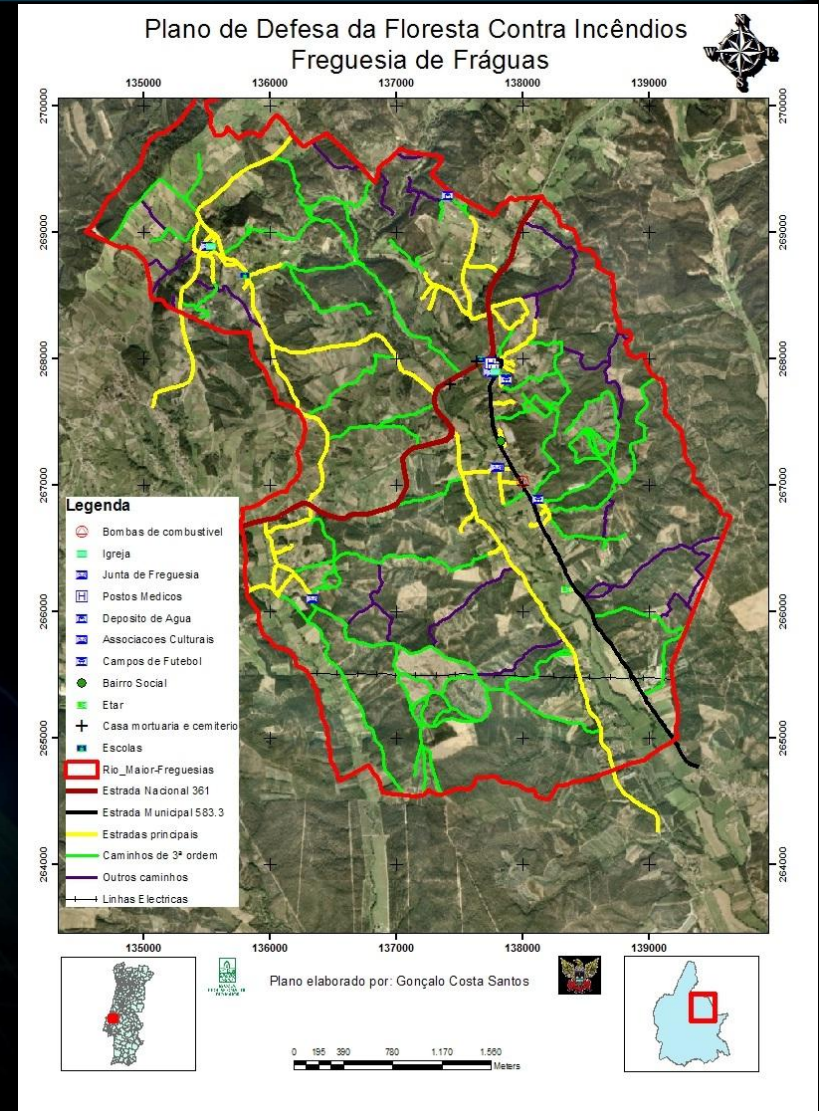
9º Encontro de Utilizadores Esri Portugal

Visão Unívoca



Plano Defesa da Floresta Contra Incêndios

- Título
- Legenda
- Rosa dos Ventos
- Coordenadas
- Temas
 - Limites
 - Caminhos
 - Pontos de água
 - Infraestruturas
- Escala
- Localização



A utilização SIG na EPRM

Eng. Pedro Guedes

Alunos:

Gonçalo Santos

Rafael Silva

Rute Ferreira

Diana Luís



EUE 2011

9º Encontro de Utilizadores Esri Portugal

Visão Unívoca

 **esri** Portugal