



EUE 2011

9º Encontro de Utilizadores Esri Portugal

Visão Unívoca

2 e 3 de Março de 2011 • Centro de Congressos de Lisboa



esri Portugal

INFORMAÇÃO GEOGRÁFICA AO CIDADÃO

FRANCISCO CARDOSO

GABINETE DE INFORMAÇÃO GEOGRÁFICA
CÂMARA MUNICIPAL DE MONTIJO

ENQUADRAMENTO:

PROJECTO DE MODERNIZAÇÃO ADMINISTRATIVA DA
AUTARQUIA

- PROGRAMA SIMPLEX AUTÁRQUICO 2009/2010

. MEDIDA MUNICIPAL (MTJ 03) - DISPONIBILIZAÇÃO DE
INFORMAÇÃO GEOGRÁFICA ON-LINE

OBJECTIVOS:

- AMBIENTE GRÁFICO SIMPLES E INTUITIVO
- SERVIÇO RÁPIDO E DE QUALIDADE
- SOLUÇÃO DESENVOLVIDA A PENSAR NOS CIDADÃOS

DESAFIOS:

- ORÇAMENTO REDUZIDO
- PRAZO DE IMPLEMENTAÇÃO CURTO
- INTEGRAÇÃO COM SERVIDOR DE MAPAS EXISTENTE (ArcGIS Server)

SOLUÇÃO:

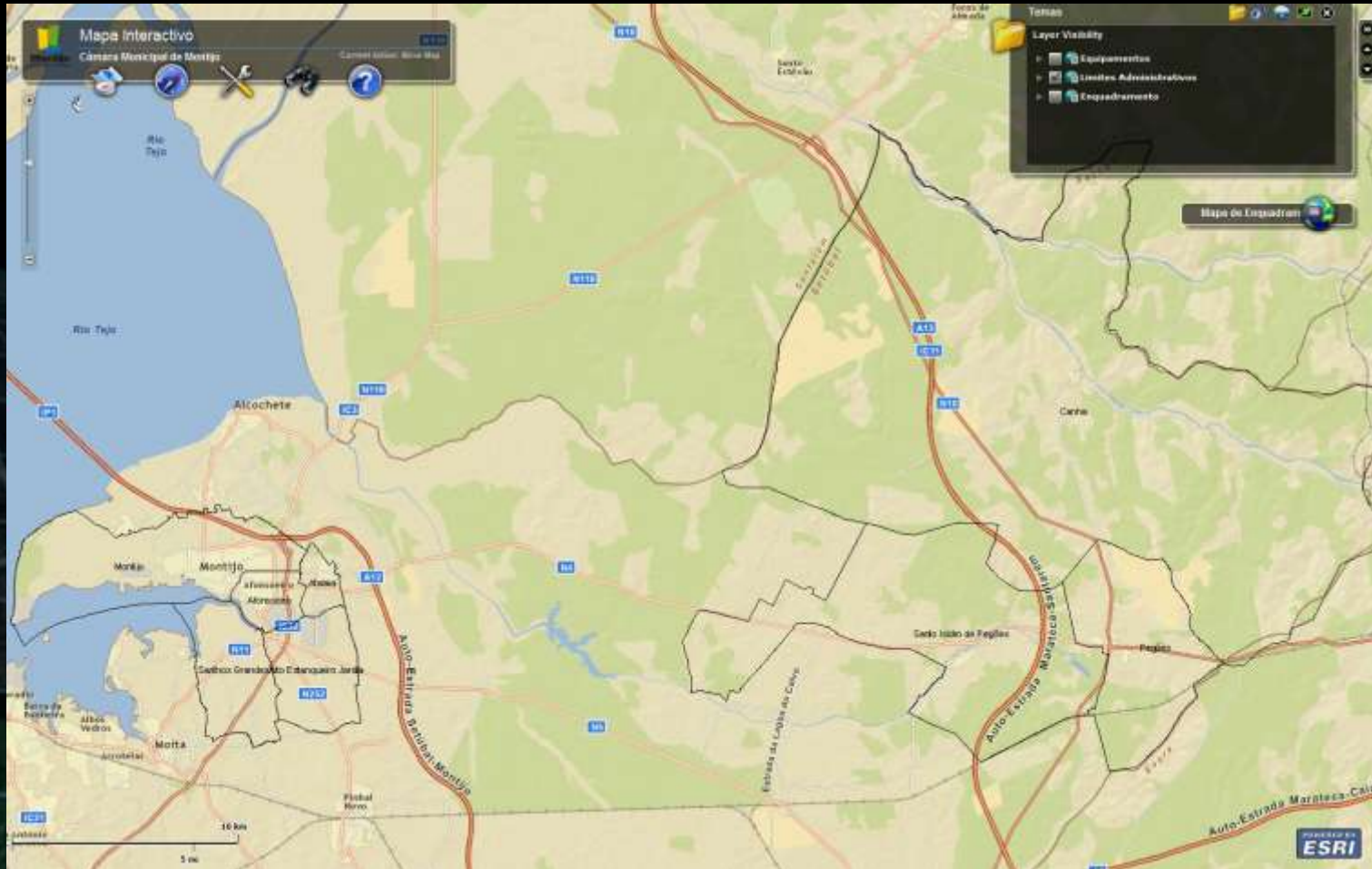
-DESENVOLVIMENTO DE 2 SITES DE INFORMAÇÃO GEOGRÁFICA

1) MAPA INTERACTIVO – <http://mtgeo.mun-montijo.pt/mapainteractivo>

2) PDM INTERACTIVO - <http://mtgeo.mun-montijo.pt/mapainteractivo>

MAPA INTERACTIVO:

- INFORMAÇÃO DE CARÁCTER GERAL
- INTEGRAÇÃO DE DIFERENTES FONTES DE INFORMAÇÃO
- LOCALIZAÇÃO DE EQUIPAMENTOS COLECTIVOS
- INTEGRAÇÃO COM A APLICAÇÃO Street View
- INTEGRAÇÃO COM INFORMAÇÃO ESTATÍSTICA

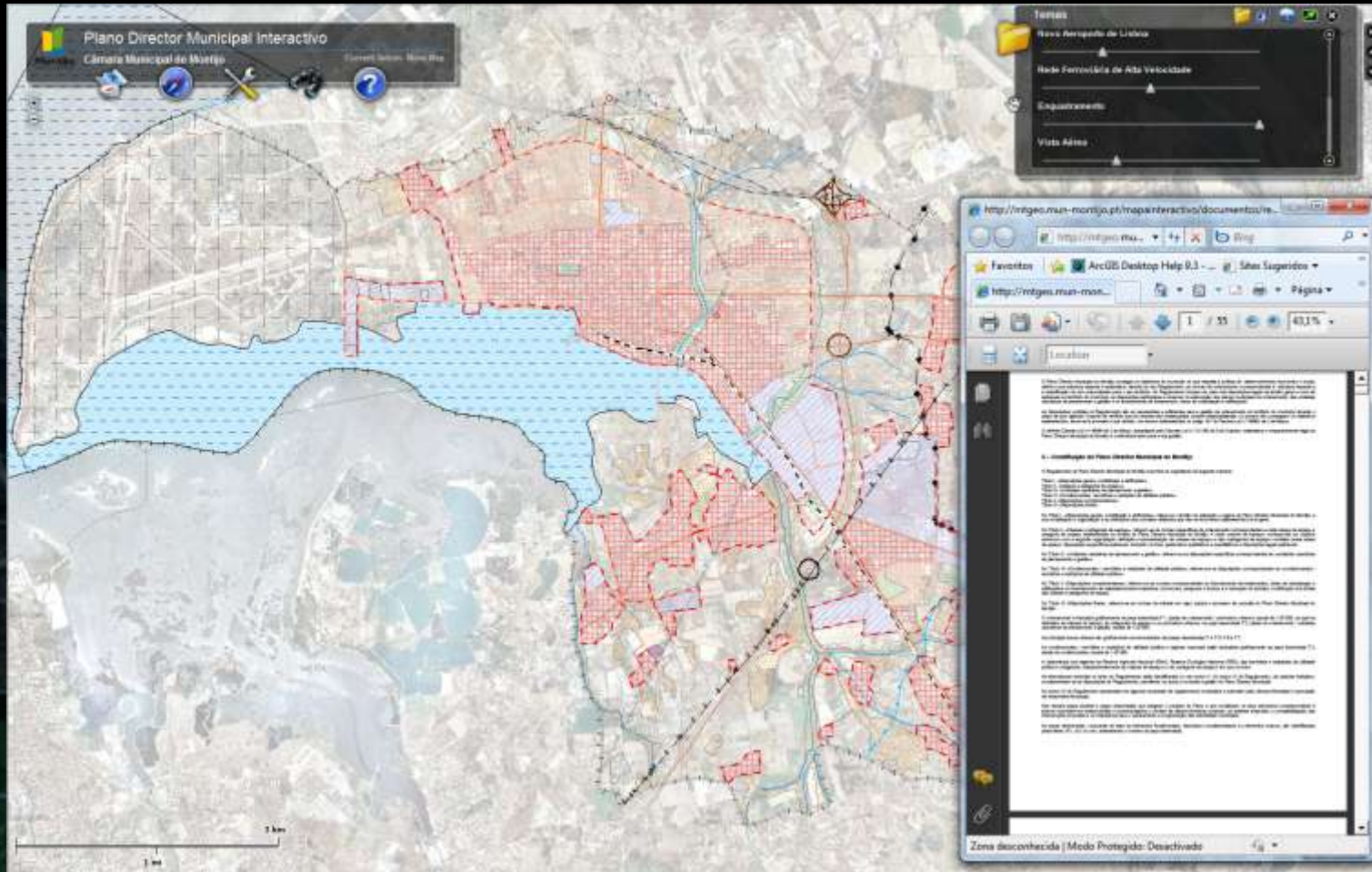


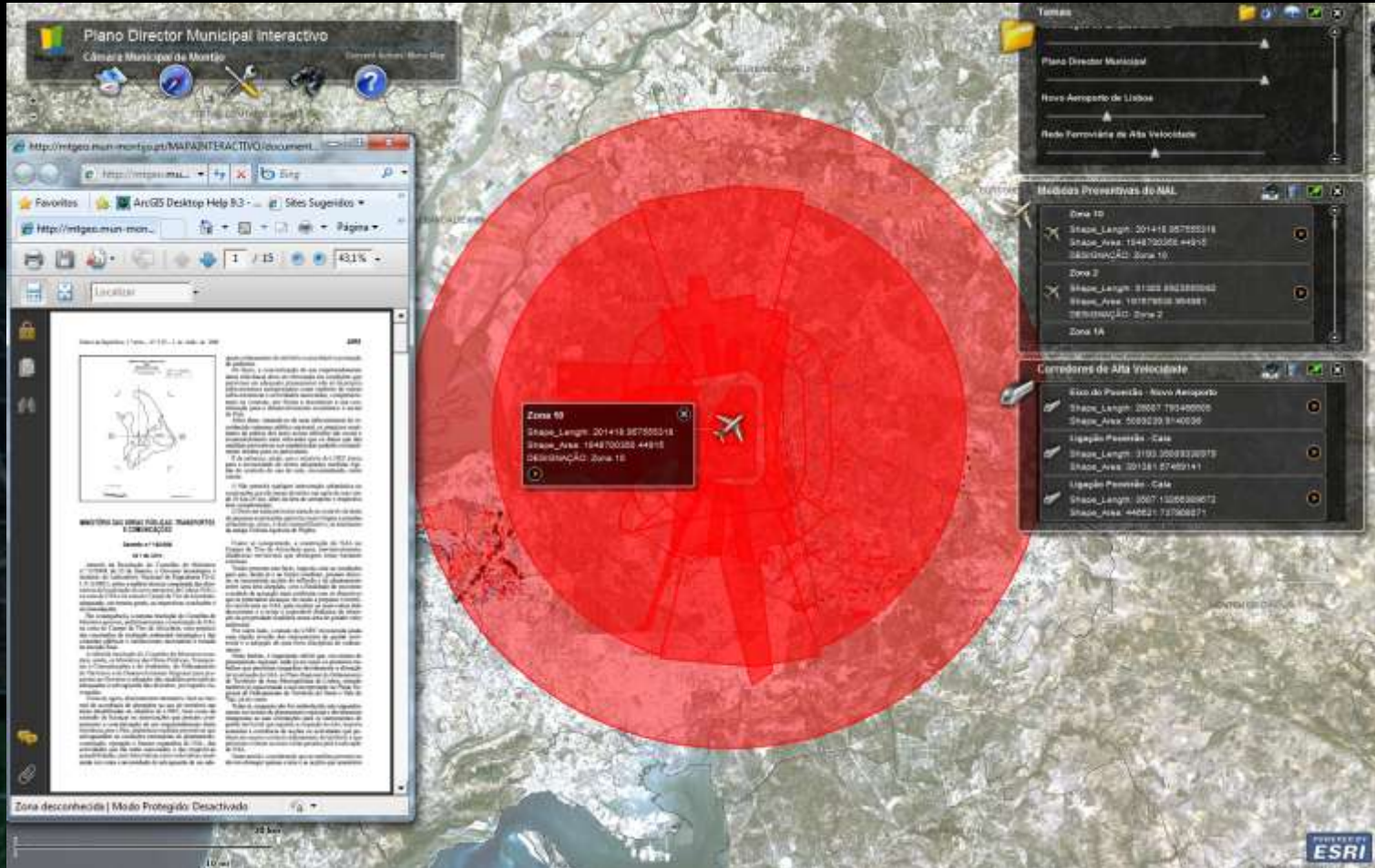




PDM INTERACTIVO:

- DISPONIBILIZAÇÃO DO PLANO DIRECTOR MUNICIPAL EM FORMATO RASTER E VECTORIAL
- INTEGRAÇÃO DAS MEDIDAS PREVENTIVAS DO NOVO AEROPORTO DE LISBOA
- INTEGRAÇÃO DAS MEDIDAS PREVENTIVAS REDE FERROVIÁRIA DE ALTA VELOCIDADE
- PESQUISAS ESPACIAIS E POR ATRIBUTOS





Plano Director Municipal Interactivo
Câmara Municipal de Montijo

Mapa Interactivo

Document Viewer: Documento de Referência: Plano Director Municipal Interactivo

Zone 10 Data:

- Shape_Length: 201418.387555318
- Shape_Area: 184870055.44815
- DESCRIÇÃO: Zona 10

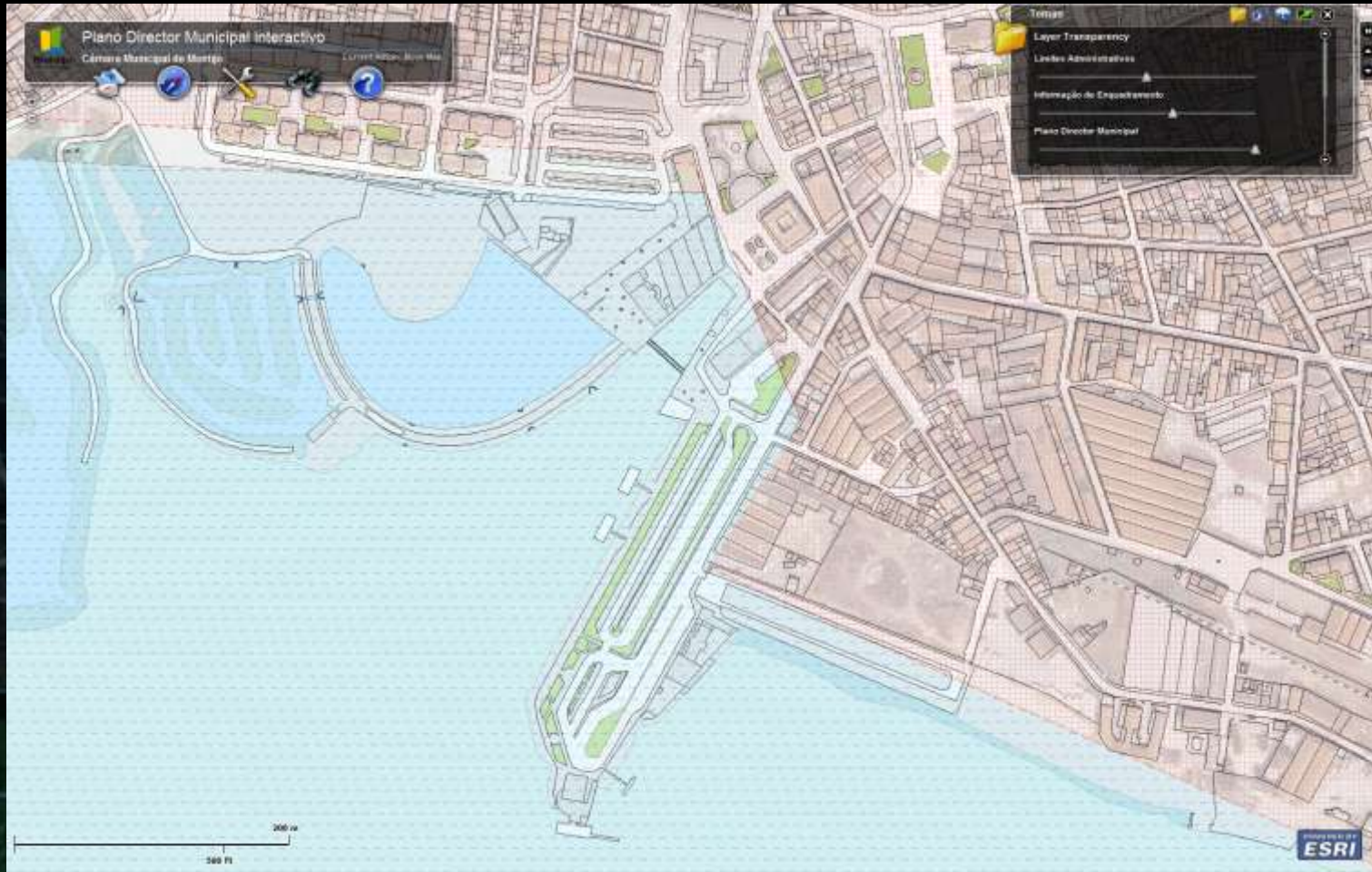
Medidas Preventivas do MAL:

- Zona 1D:** Shape_Length: 201418.387555318, Shape_Area: 184870055.44815, DESCRIÇÃO: Zona 1D
- Zona 2:** Shape_Length: 3193.3558323079, Shape_Area: 10187958.90481, DESCRIÇÃO: Zona 2
- Zona 1A:** Shape_Length: 3057.1325536872, Shape_Area: 44821.72768871

Corredores de Alta Velocidade:

- Eixo do Povoação - Novo Aeroporto:** Shape_Length: 2067.79349005, Shape_Area: 569329.814006, Ligação Povoação - Casa
- Eixo do Povoação - Casa:** Shape_Length: 3193.3558323079, Shape_Area: 30128.127459141, Ligação Povoação - Casa
- Eixo do Povoação - Casa:** Shape_Length: 3057.1325536872, Shape_Area: 44821.72768871, Ligação Povoação - Casa

ESRI



APLICAÇÃO:

- ArcGIS Server Workgroup 9.3.1
- SQL Server Express
- ArcGIS API for Flex

OBRIGADO

e
visite

<http://mtgeo.mun-montijo.pt/mapainteractivo>

<http://mtgeo.mun-montijo.pt/mapainteractivo>