



# EUE 2011

9º Encontro de Utilizadores Esri Portugal

## Visão Unívoca

2 e 3 de Março de 2011 • Centro de Congressos de Lisboa



**esri** Portugal

# muniSIG web

apresentação da **versão 10**

**Gonçalo Nunes**

Gestor de Produto  
goncalo.nunes@esri-portugal.pt

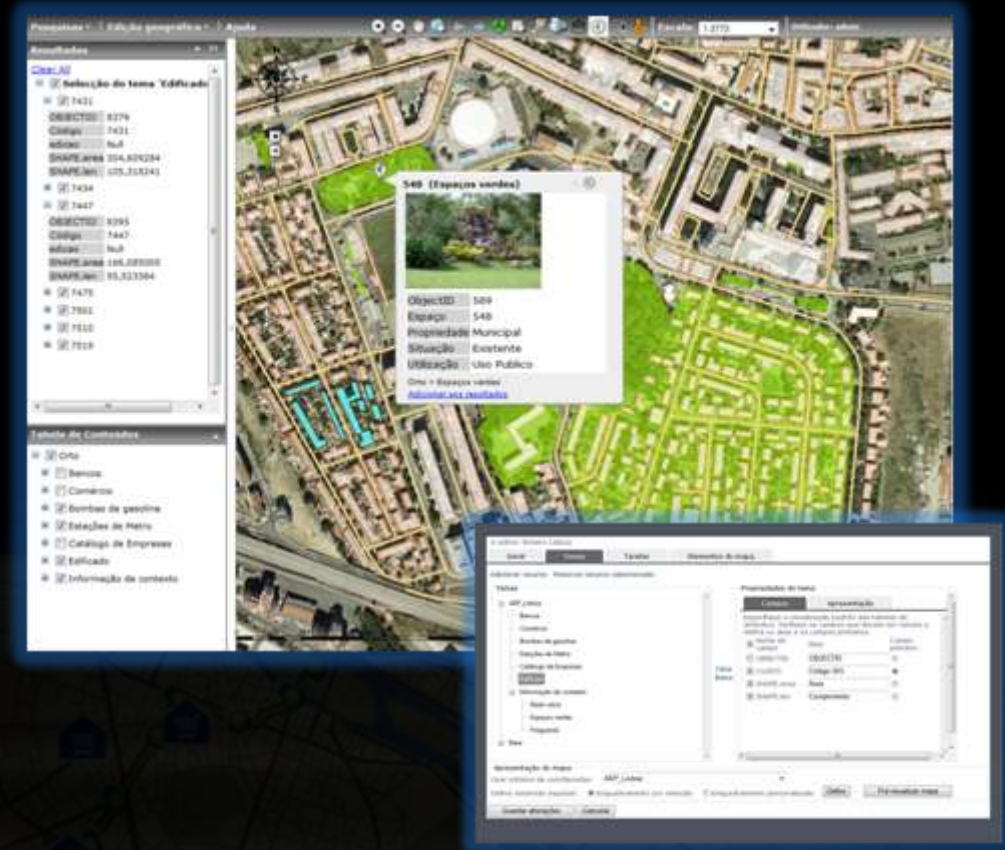


## Agenda

- O que é o MuniSIG?
- Arquitectura
- Versão 10
  - Demonstração
- Sistema Municipal de Moradas
  - Demonstração
- Próximos passos

## O que é o MuniSIG?

- Solução, desenvolvida pela Esri Portugal.
- Visa dotar as autarquias de uma plataforma flexível de gestão, disponibilização e partilha de informação geográfica.
- Desenvolvido sobre a plataforma tecnológica Esri (ArcGIS Server e ArcSDE).







## muniSIG web

Back Office

Total autonomia de criação de novos visualizadores de mapa permitidos pela aplicação.

Apresenta um conjunto de funcionalidades base, permitindo a pesquisa, edição e análise da informação.

- Geração de relatórios
- Gestor de temas
- Geoprocessamento
- Cálculo de rotas

## muniSIG web

Planos online

Permite à autarquia a disponibilização de toda a informação relativa aos planos de ordenamento do território, dando assim resposta às imposições introduzidas pela Lei 56/2007.

- Confrontação espacial
- Envio de notificações e sugestões
- Pesquisa de informação

## muniSIG web

Emissão de plantas

Estabelece um interface de pedido e emissão de plantas, integrado com outros sistemas de informação municipais.

- Identificação do pedido ou pretensão
- Regras espaciais de impressão
- Campos de impressão
- Anexação de documentos às plantas
- Histórico de plantas



## muniSIG web

Gestão de processos

Conjunto de ferramentas de georreferenciação de processos e de confrontação espacial para análise de pedidos de intervenção.

- Georreferenciação de processos
- Análise de proximidade
- Formulários alfanuméricos
- Controlo de versão do mapa

## muniSIG web

Sistema municipal de moradas

Gestão e normalização das moradas do município.

- Gestão integrada de:
  - Prédios
  - Edifícios
  - Números de Polícia
  - Fracções
  - Vias
  - Espaços Públicos
- Campos de preenchimento automático

## Aplicações Verticais

Desenvolvimento de interfaces orientadas a necessidades específicas

## Versão 10



### simplificação

Uniformização da configuração  
Copiar visualizadores e tarefas



### escalabilidade

Arquitectura *Plug-In*  
BackOffice independente



### flexibilidade

Gestor de Conteúdos  
Múltiplos Recursos e Tarefas num mesmo visualizador  
Suporte de Relações



### segurança

Conversão do XML para BD  
Gestão de permissões baseada em Perfis  
Autenticação transversal



### funcionalidades

## Novas funcionalidades

- Geoprocessamento
- Georreferenciação de endereços (*Geocoding*)
- Geração dinâmica de relatórios
  - Templates criados a partir do Report Designer da Perpetuum Software
- Controlo da versão visualizada no mapa
- Desenho de gráficos e anotações sobre o mapa

# Demonstração

# muniSIG web

[Início](#)

Voltar à página inicial

[Mapas](#)

Visualização

Bem-vindo ao Portal SIG da nossa instituição!

O MuniSIG Web é uma solução desenvolvida, pela ESRI Portugal, como resposta às necessidades específicas das autarquias. O seu objectivo primordial é o dotar as autarquias com uma ferramenta universal de publicação, pesquisa, consulta e actualização de informação geográfica.



## Login

02-03-2011 23:25

Gestor de Conteúdos Sitefinity

**ESRI Portugal**

Telefone: (351) 21 781 86 40

Fax: (351) 21 793 15 33

E-mail: [info@esri-portugal.pt](mailto:info@esri-portugal.pt)

# muniSIG web

**Início**

[Voltar à página inicial](#)

**Mapas**

[Visualização](#)

Bem-vindo ao Portal SIG da nossa instituição!

O MuniSIG Web é uma solução desenvolvida, pela ESRI Portugal, como resposta às necessidades específicas das autarquias. O seu objectivo primordial é o dotar as autarquias com uma ferramenta universal de publicação, pesquisa, consulta e actualização de informação geográfica.



## Login

02-03-2011 23:25

Gestor de Conteúdos Sitefinity

### ESRI Portugal

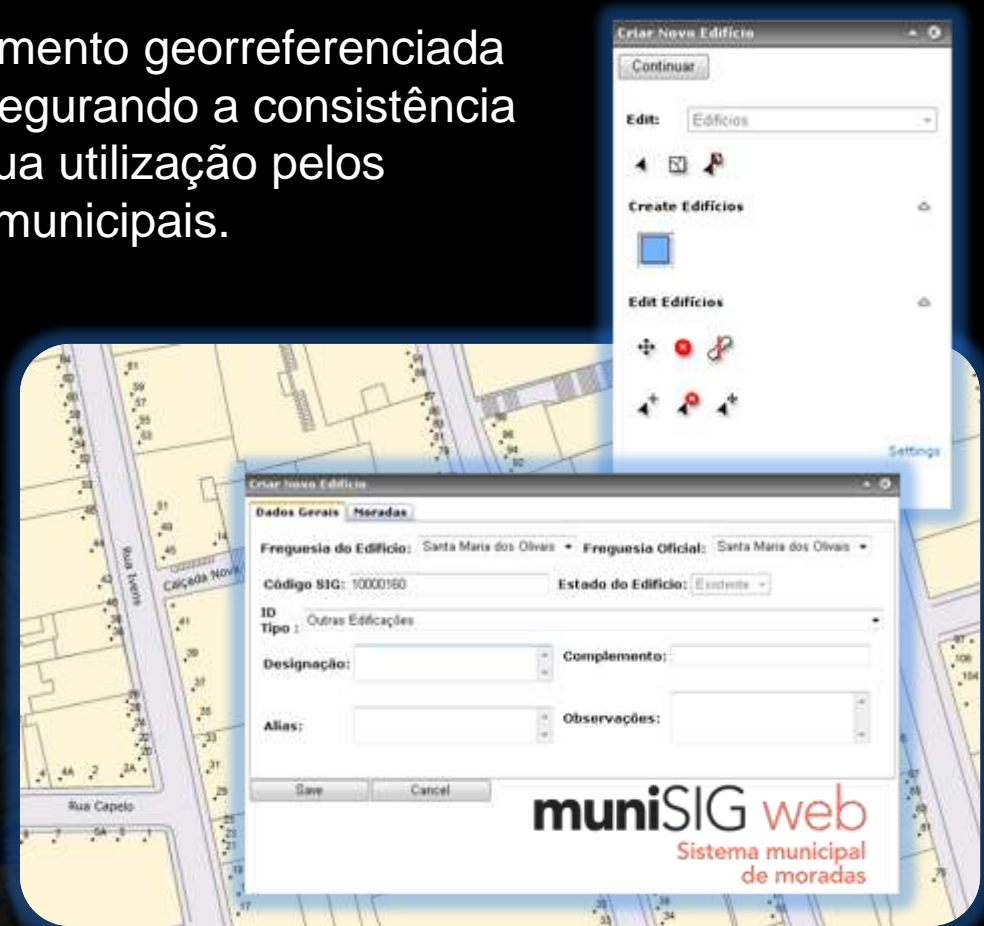
Telefone: (351) 21 781 66 40

Fax: (351) 21 793 15 33

E-mail: [info@esri-portugal.pt](mailto:info@esri-portugal.pt)

## Sistema Municipal de Moradas

- Criação de uma base de endereçamento georreferenciada transversal a toda a autarquia, assegurando a consistência e normalização dos endereços e sua utilização pelos restantes sistemas de informação municipais.
- Gestão integrada dos:
  - Prédios Rústicos e Urbanos
  - Edifícios
  - Números de Polícia
  - Fracções
  - Vias e troços
  - Espaços Públicos



# Demonstração

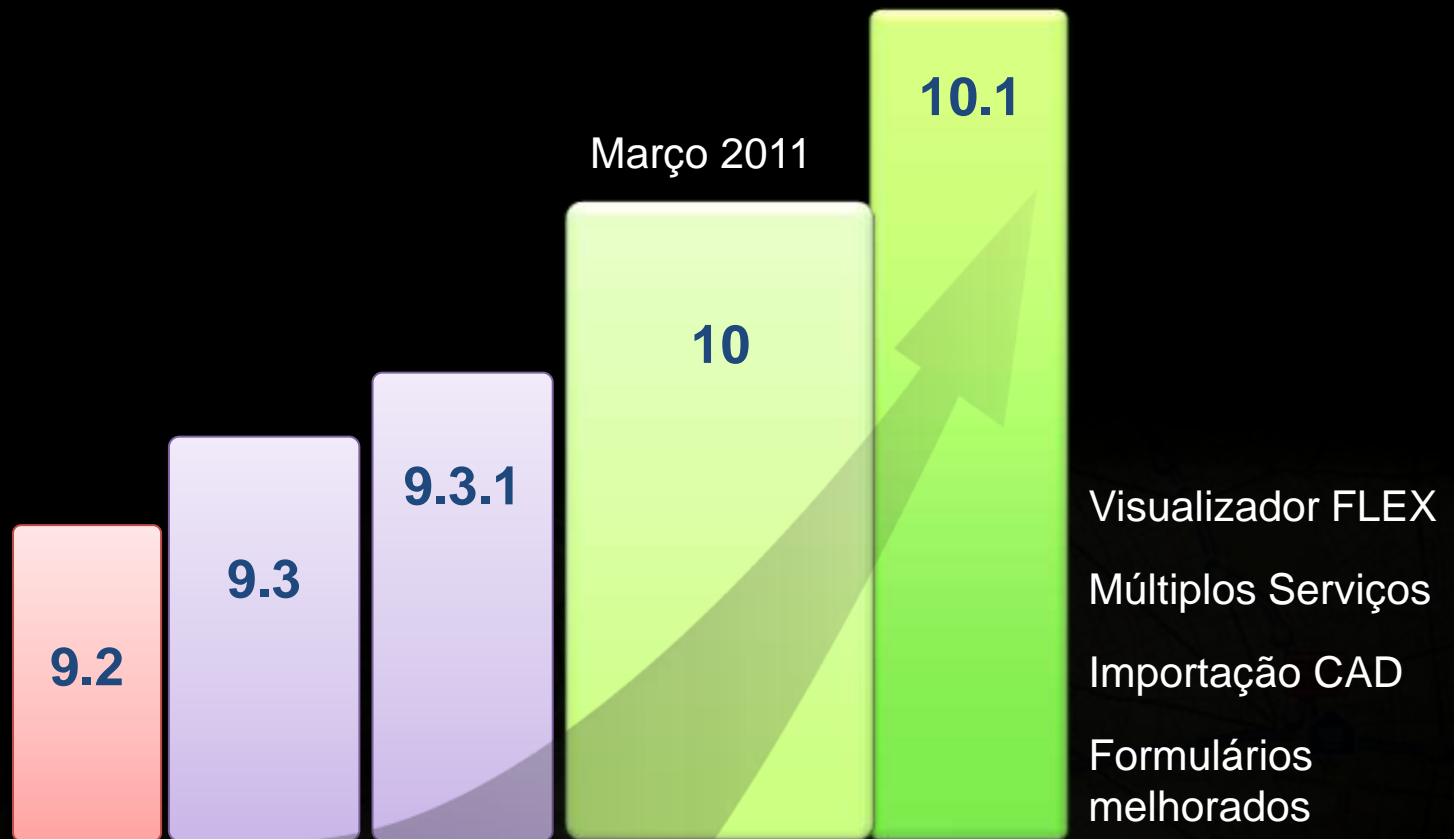
- Resultados
- Tabela de Conteúdos
- Sistema de Moradas
    - SMM (inválidos)
    - Sistema Municipal de Moradas
      - Números de Policia
        - ◆ Projectado
        - Existente
        - ▲ Demolido
        - ✕ Eliminado
        - ◆ Histórico
  - Vias
    - Projectado
    - Existente
    - ✕ Eliminado
    - Histórico
  - Espaços Públicos
    - Espaços Públicos (Pontos)
    - Espaços Públicos (Linhas)
    - Espaços Públicos (Polígonos)
  - Edifícios
    - Intenção
    - Projectado
    - Existente
    - Demolido
    - Eliminado
  - Prédios
    - Intenção
    - Existente
    - Demolido
  - Eliminado
  - Enquadramento
    - Vias (Originais)
    - Edifícios (Originais)
    - Freguesias



- Resultados
- Tabela de Conteúdos
- Sistema de Moradas
    - SMM (inválidos)
    - Sistema Municipal de Moradas
      - Números de Polícia
        - Projectado
        - Existente
        - Demolido
        - Eliminado
        - Histórico
      - Vias
        - Projectado
        - Existente
        - Eliminado
        - Histórico
      - Espaços Públicos
        - Espaços Públicos (Pontos)
        - Espaços Públicos (Linhas)
        - Espaços Públicos (Polígonos)
      - Edifícios
        - Intenção
        - Projectado
        - Existente
        - Demolido
        - Eliminado
      - Prédios
        - Intenção
        - Existente
        - Demolido
    - Eliminado
    - Enquadramento
      - Vias (Originais)
      - Edifícios (Originais)
      - Freguesias



## Próximos passos



# Obrigado!

Gonçalo Nunes

Gestor de Produto

goncalo.nunes@esri-portugal.pt



**EUE 2011**

9º Encontro de Utilizadores Esri Portugal

**Visão Unívoca**



**esri** Portugal