



# EUE 2011

9º Encontro de Utilizadores Esri Portugal

## Visão Unívoca



**esri** Portugal



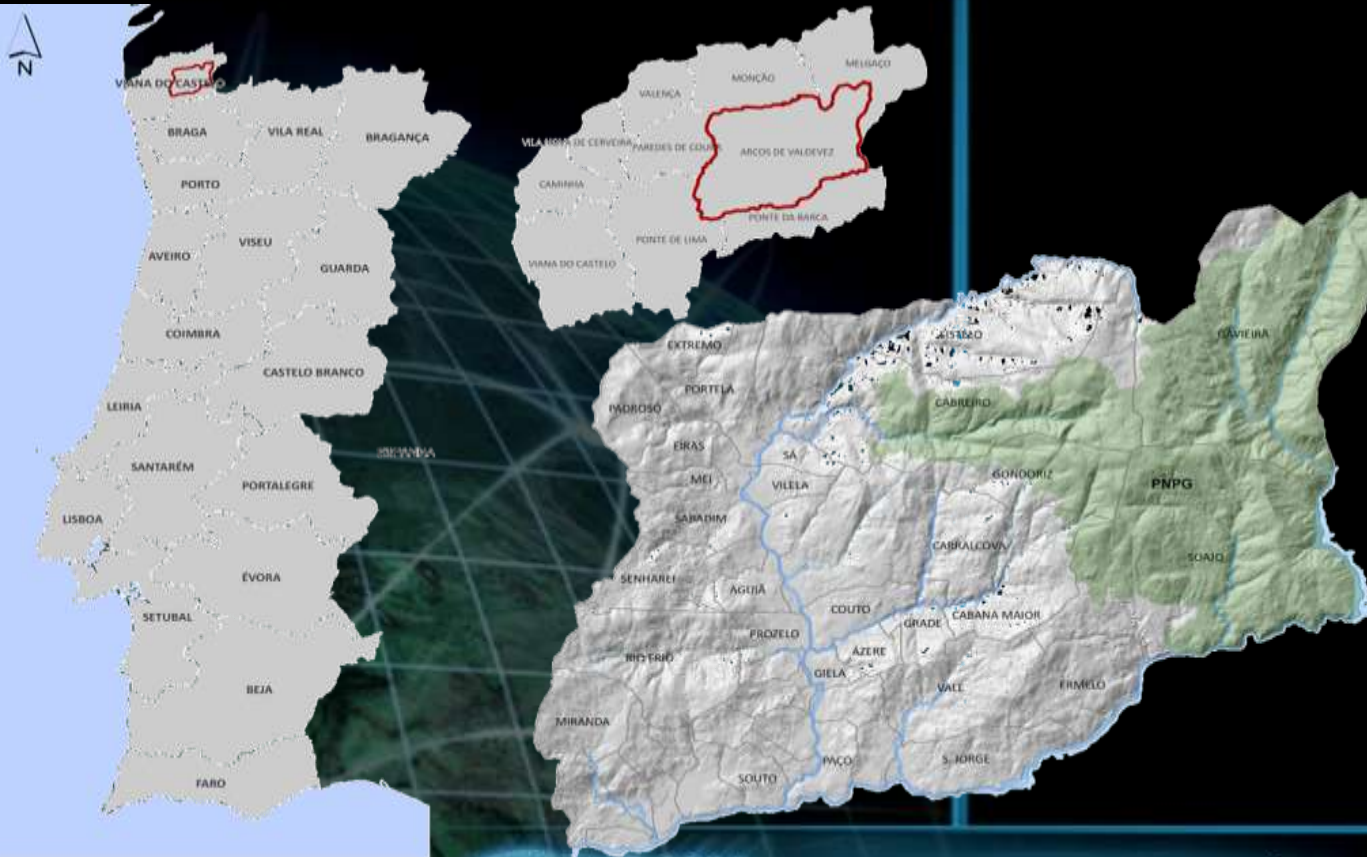
**SIG**

Uma Ferramenta na Gestão do  
Relacionamento com o Investidor  
**MUNICÍPIO DE ARCOS DE VALDEVEZ**



# SIG \_ Uma Ferramenta na Gestão do Relacionamento com o Investidor

## Município de Arcos de Valdevez \_ Enquadramento Territorial



- NUTS II – Norte
- NUTS III – Minho-Lima
- Região – Minho
- Distrito – Viana do Castelo
- Concelho – Arcos de Valdevez
- Fronteiras - Melgaço e Monção a norte, Paredes de Coura e Ponte de Lima a oeste e Ponte da Barca a sul. Faz ainda fronteira com Espanha a nascente



# SIG \_ Uma Ferramenta na Gestão do Relacionamento com o Investidor

Município de Arcos de Valdevez

Política e Estratégia de Desenvolvimento Económico e Social

## Vector Parques Empresariais

Adopção de políticas de ordenamento do território e de desenvolvimento económico cujos vectores essenciais são os seguintes:

- Captação de investimento privado do sector secundário;
- Promover a criação de emprego , aumentando, por um lado, o rendimento da população e a fixação de população residente e atracção de população não residente;

# SIG \_ Uma Ferramenta na Gestão do Relacionamento com o Investidor

Município de Arcos de Valdevez

Política e Estratégia de Desenvolvimento Económico e Social

## Vector Parques Empresariais

- Promover uma organização do sistema urbano e do território que assente em modelos de planeamento eficazes, capazes de permitir o desenvolvimento local e regional consentâneo com imperativos de planeamento, bem com os ambientais e sociais;
- Permitir que o investimento privado possa decorrer em condições ideais , no que concerne à instalação e desenvolvimento da actividade.

# SIG \_ Uma Ferramenta na Gestão do Relacionamento com o Investidor

Município de Arcos de Valdevez

Política e Estratégia de Desenvolvimento Económico e Social

## Vector Parques Empresariais

- A consequente definição de cenários de desenvolvimento, que possibilitem a promoção, a continuidade e a consolidação da política de acolhimento empresarial qualificado como importante na evolução e desenvolvimento regional, exige paralelamente que os desafios futuros assentem na seguinte perspectiva:
  - Na avaliação da possibilidade e da forma do município (o sector público) desempenhar um papel determinante na promoção e/ou consolidação do papel das empresas (o sector privado) e do papel de instituições (o sector intermédio), enveredando por práticas de planeamento, sistemas de informação e informação geográfica, identificando e materializando no plano técnico e político os desafios mobilizadores capazes de contribuir para a reestruturação, concertação e afirmação do sector secundário e logo por sinergia o terciário.

# SIG \_ Uma Ferramenta na Gestão do Relacionamento com o Investidor

Município de Arcos de Valdevez

Política e Estratégia de Desenvolvimento Económico e Social

## Vector Parques Empresariais

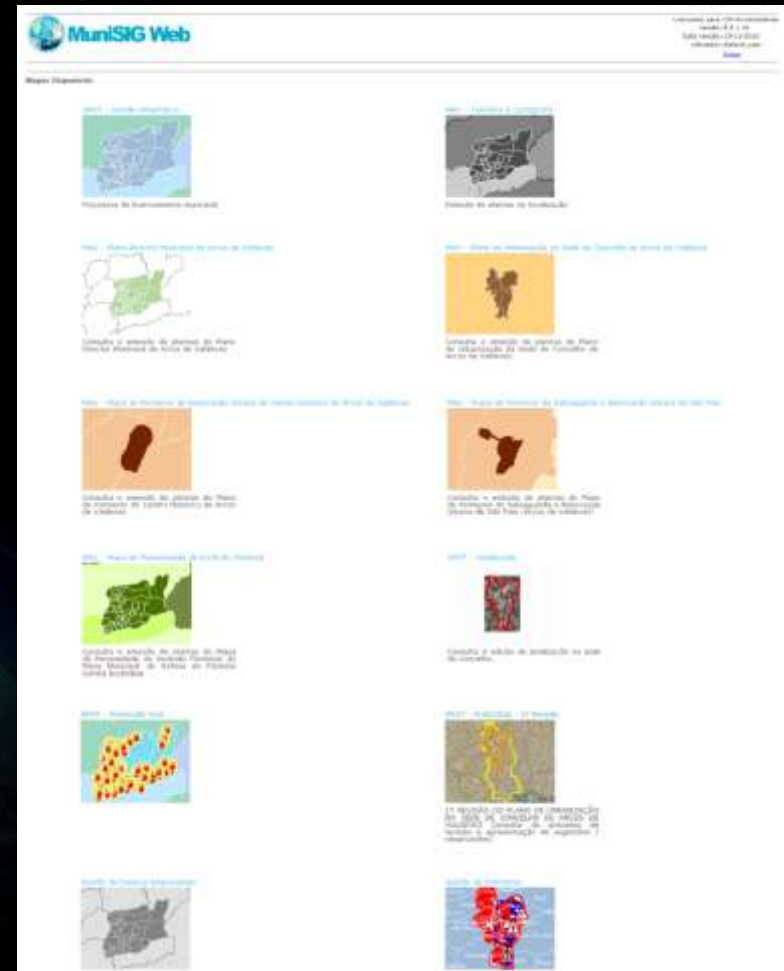
A dinâmica de investimento empresarial privado que decorre no concelho implica a necessidade de a autarquia estar devidamente preparada para :

- 1 . Responder em tempo oportuno às solicitações recebidas, de maneira a tornar a sua acção legitimamente e devidamente reguladora e dinamizadora, sem se tornar imobilizadora;
2. A envolvente aos parques empresariais apresenta boas condições de expansão, atendendo à dinâmica instalada, às solicitações que continuam a surgir e à sua localização privilegiada, nomeadamente face ao seu enquadramento territorial funcional e logístico;
3. Estabelecer condições especiais aos empresários, de acordo com a lei, que favoreçam o investimento no Concelho.

# SIG \_ Uma Ferramenta na Gestão do Relacionamento com o Investidor

## Município de Arcos de Valdevez \_ MUNISIG WEB

- Território e cartografia
- Plano Director Municipal
- PU da Sede de Concelho
- PP Centro Histórico de AV
- PP S. R. U. de S. Paio
- Gestão Urbanística
- Gestão do Património
- Perigosidade de Incêndio Florestal
- Protecção Civil
- Sinalização
- Gestão de Parques Empresariais



# SIG \_ Uma Ferramenta na Gestão do Relacionamento com o Investidor

## Município de Arcos de Valdevez \_ MUNISIG WEB Gestão de Parques Empresariais

### INFORMAÇÃO GEOGRÁFICA E TABELAS

- Parques empresariais
- IGT vigentes
- Lotes ocupados
- Lotes disponíveis
- Polígonos ocupados
- Polígonos disponíveis
- Empresas estabelecidas



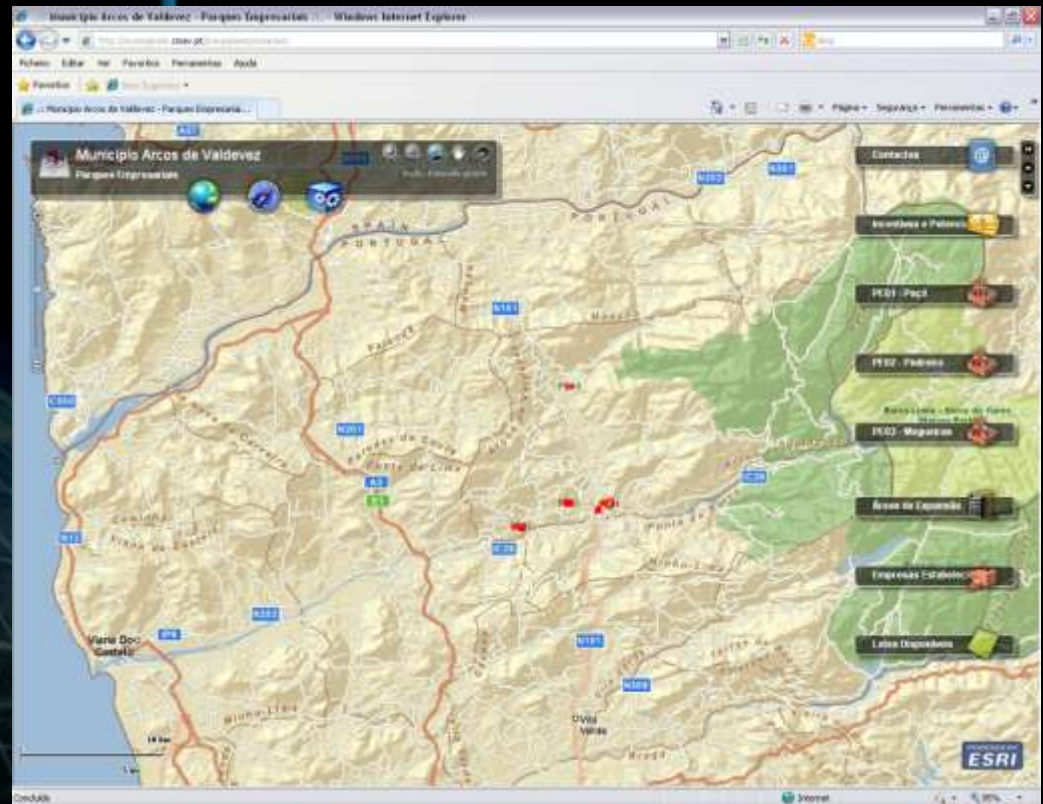


# SIG \_ Uma Ferramenta na Gestão do Relacionamento com o Investidor

## Município de Arcos de Valdevez \_ FLEX | Gestão de Parques Empresariais

### JANELA PRINCIPAL

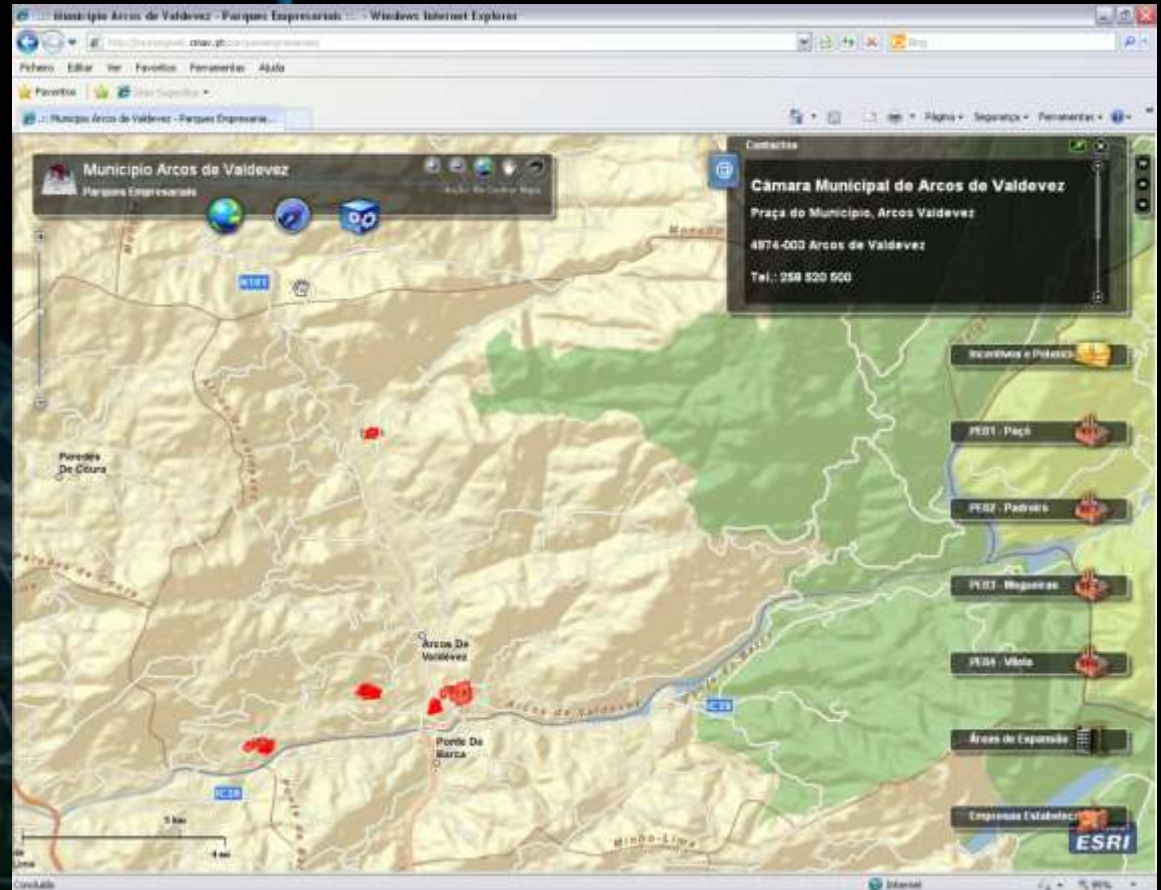
- Contactos
- Incentivos e Potencial
- Parque Empresarial de Paçô
- Parque Empresarial de Padreiro
- Parque Empresarial de Mogueiras
- Áreas de Expansão
- Lotes Disponíveis
- Empresas Estabelecidas
- Pesquisas por Geometria de Lote
- Pesquisas por Atributos



# SIG \_ Uma Ferramenta na Gestão do Relacionamento com o Investidor

## Arcos de Valdevez \_ FLEX | Gestão de Parques Empresariais

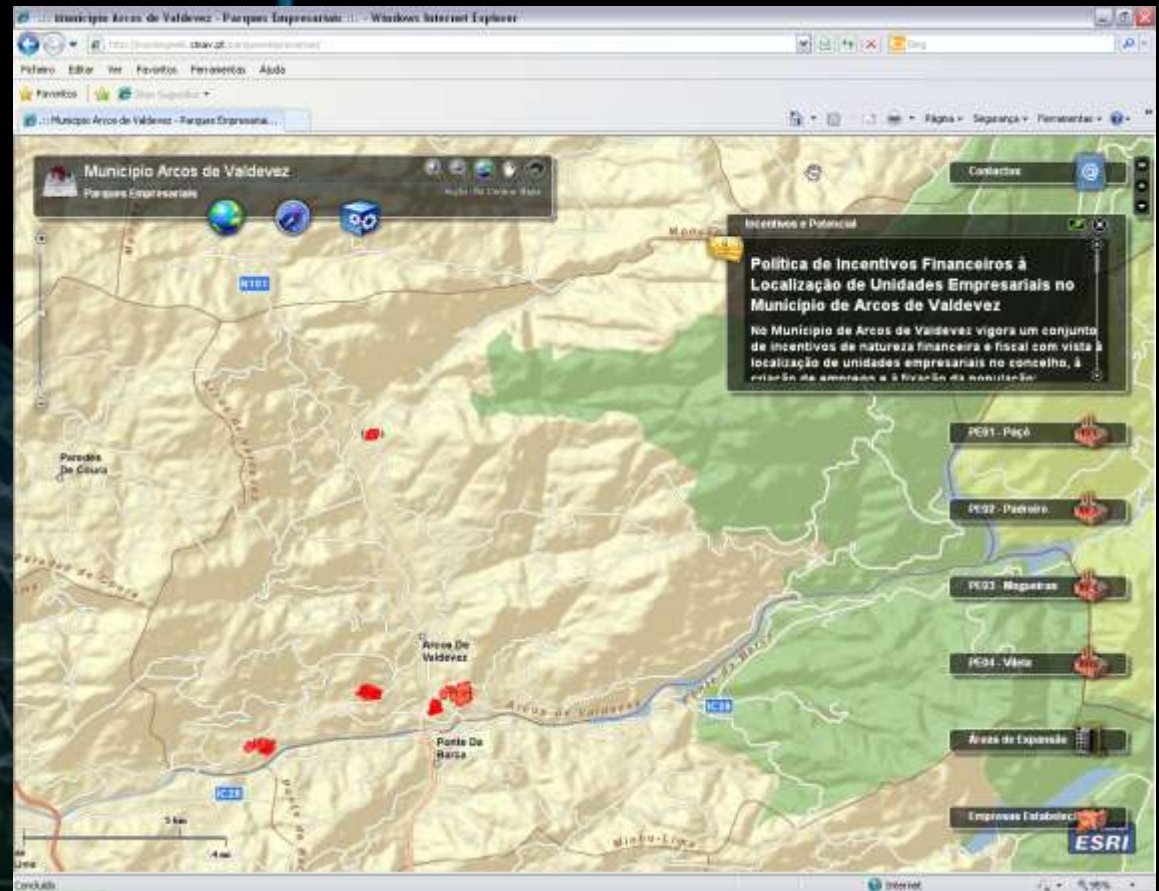
CONTACTOS



# SIG \_ Uma Ferramenta na Gestão do Relacionamento com o Investidor

## Município de Arcos de Valdevez \_ FLEX | Gestão de Parques Empresariais

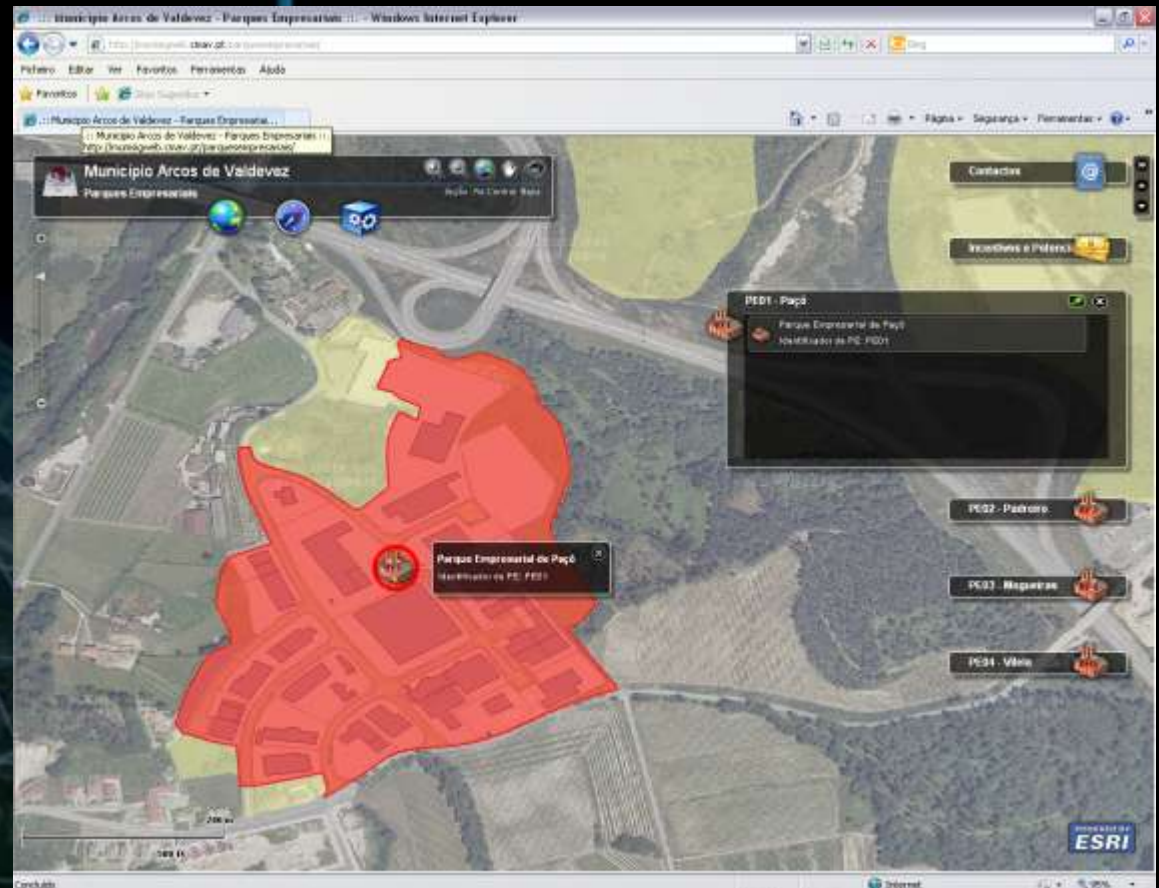
INCENTIVOS E POTENCIAL



# SIG \_ Uma Ferramenta na Gestão do Relacionamento com o Investidor

## Município de Arcos de Valdevez \_ FLEX | Gestão de Parques Empresariais

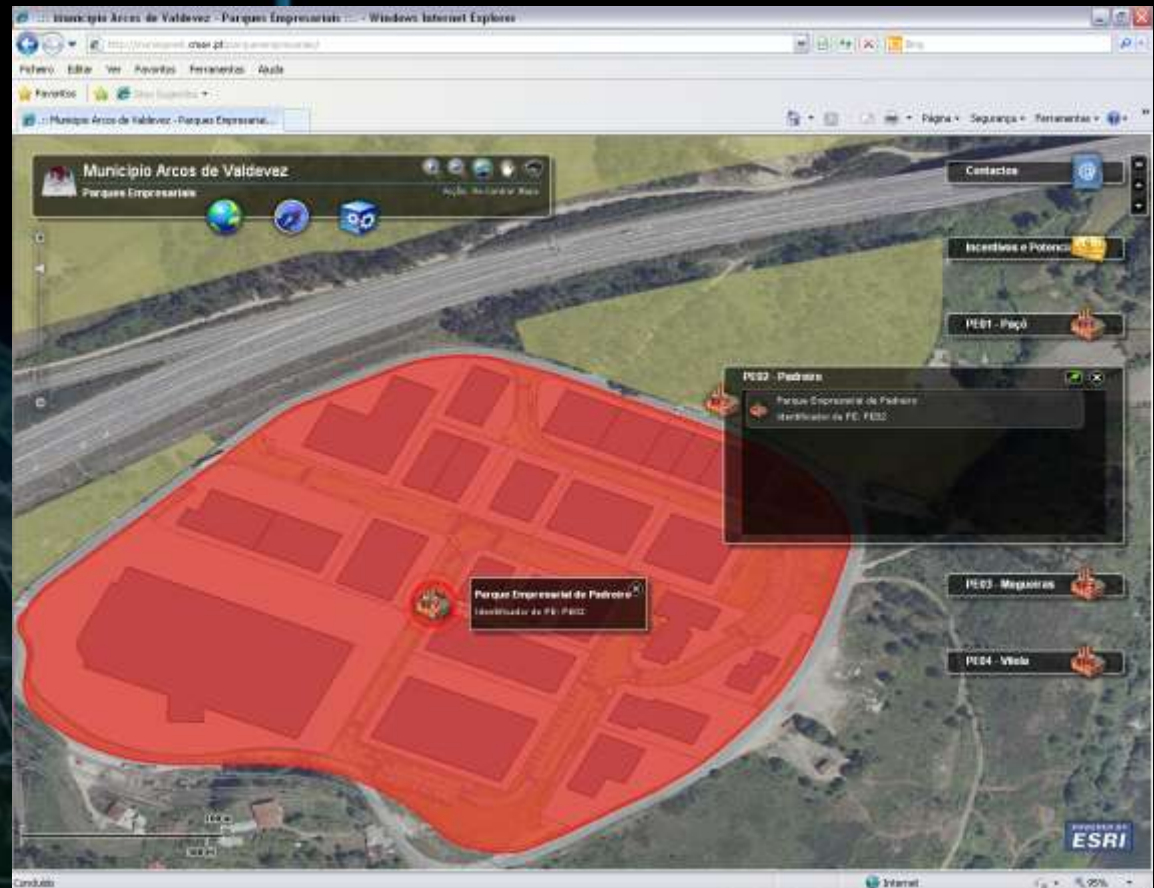
PE 01 - PAÇÔ



# SIG \_ Uma Ferramenta na Gestão do Relacionamento com o Investidor

## Arcos de Valdevez \_ FLEX | Gestão de Parques Empresariais

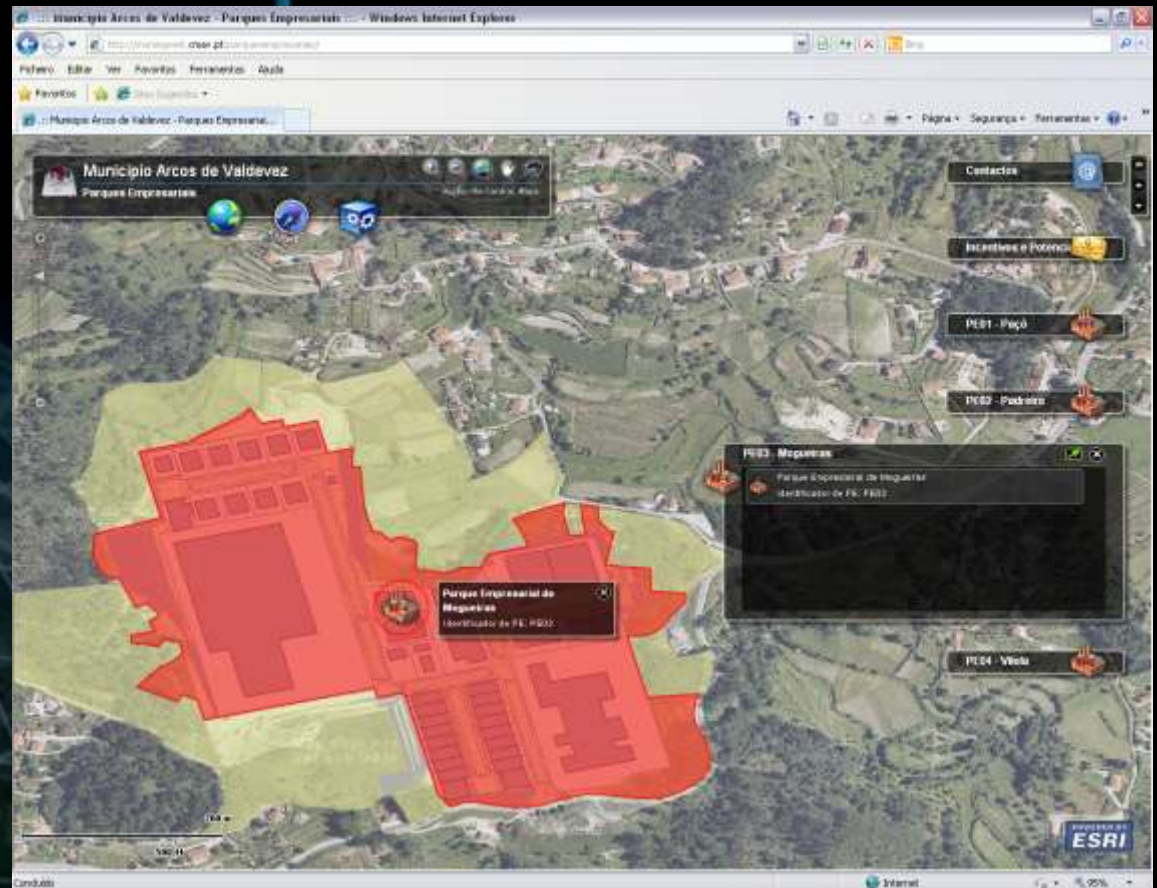
PE 02 - PADREIRO



# SIG \_ Uma Ferramenta na Gestão do Relacionamento com o Investidor

## Município de Arcos de Valdevez \_ FLEX | Gestão de Parques Empresariais

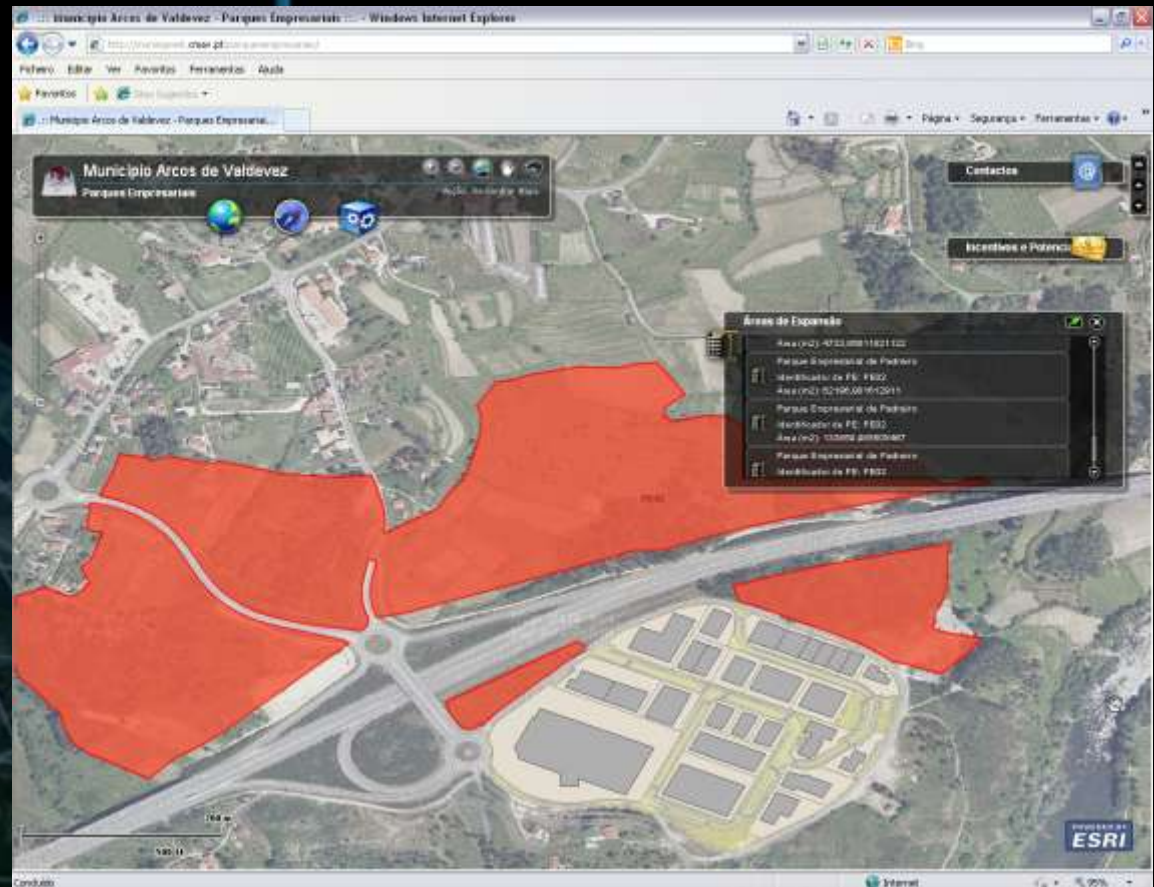
PE 03 - MOGUEIRAS



# SIG \_ Uma Ferramenta na Gestão do Relacionamento com o Investidor

## Município de Arcos de Valdevez \_ FLEX | Gestão de Parques Empresariais

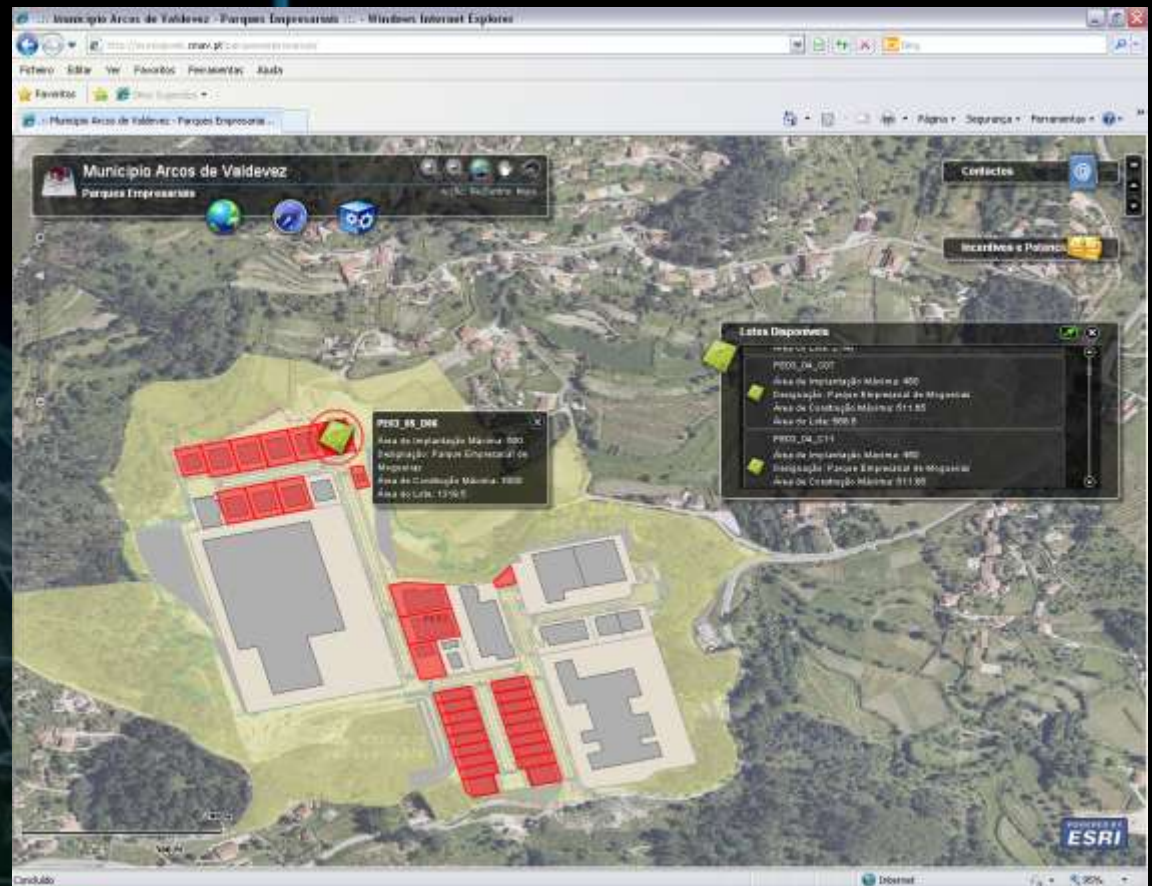
ÁREAS DE EXPANSÃO



# SIG \_ Uma Ferramenta na Gestão do Relacionamento com o Investidor

## Município de Arcos de Valdevez \_ FLEX | Gestão de Parques Empresariais

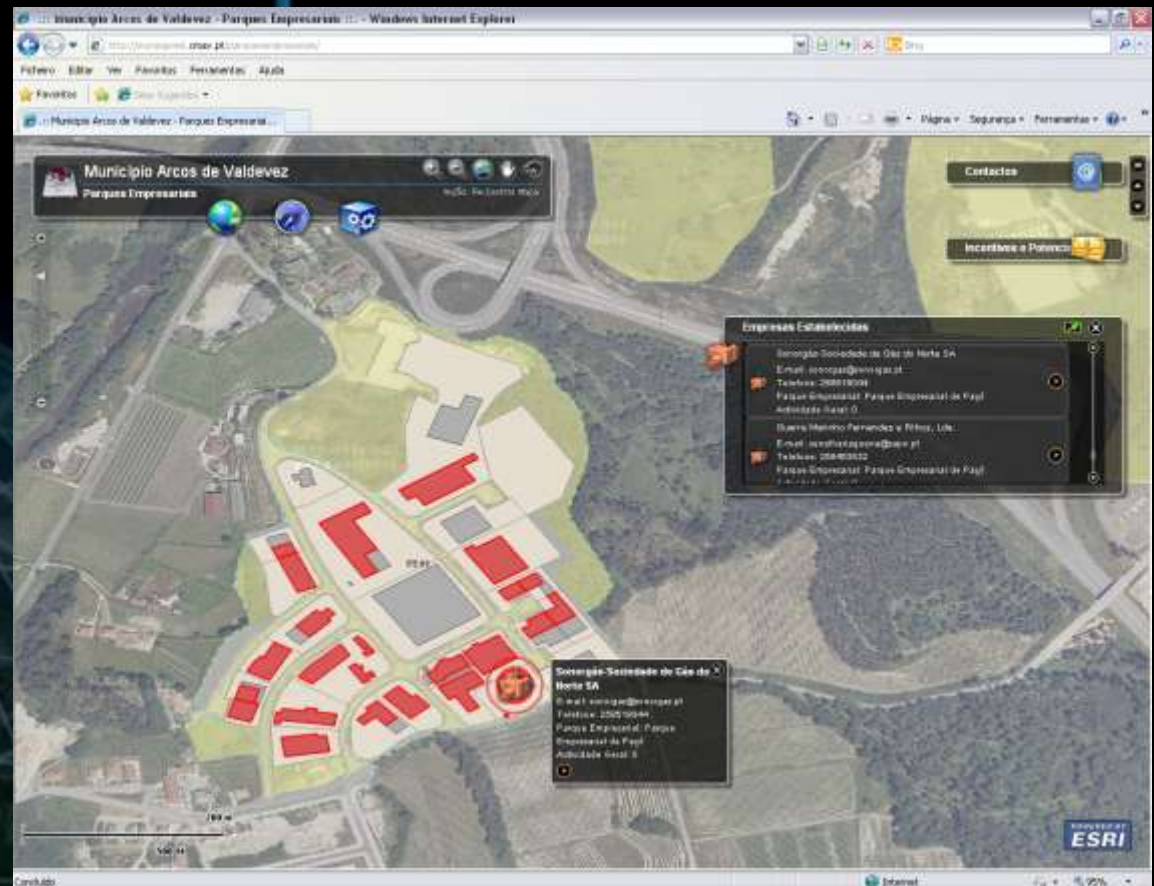
LOTES DISPONÍVEIS



# SIG \_ Uma Ferramenta na Gestão do Relacionamento com o Investidor

## Município de Arcos de Valdevez \_ FLEX | Gestão de Parques Empresariais

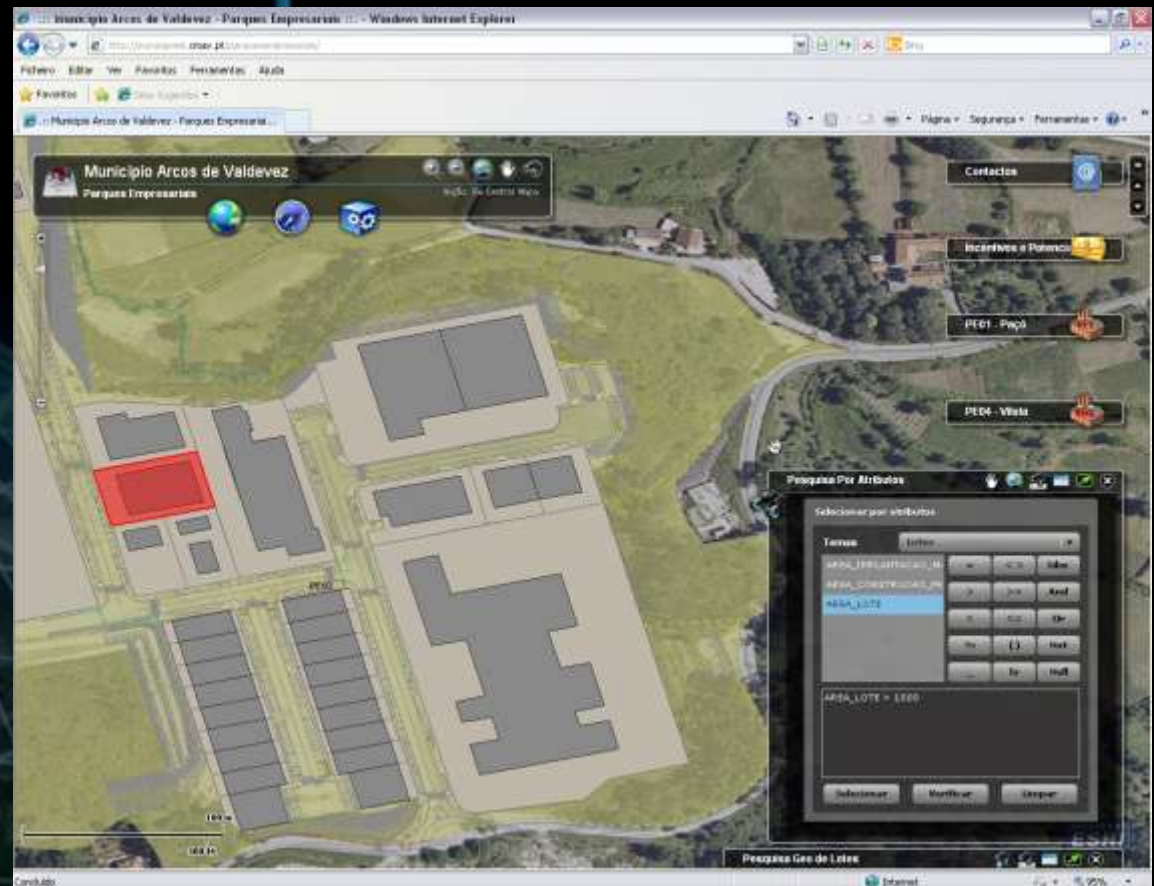
EMPRESAS ESTABELECIDAS



# SIG \_ Uma Ferramenta na Gestão do Relacionamento com o Investidor

## Município de Arcos de Valdevez \_ FLEX | Gestão de Parques Empresariais

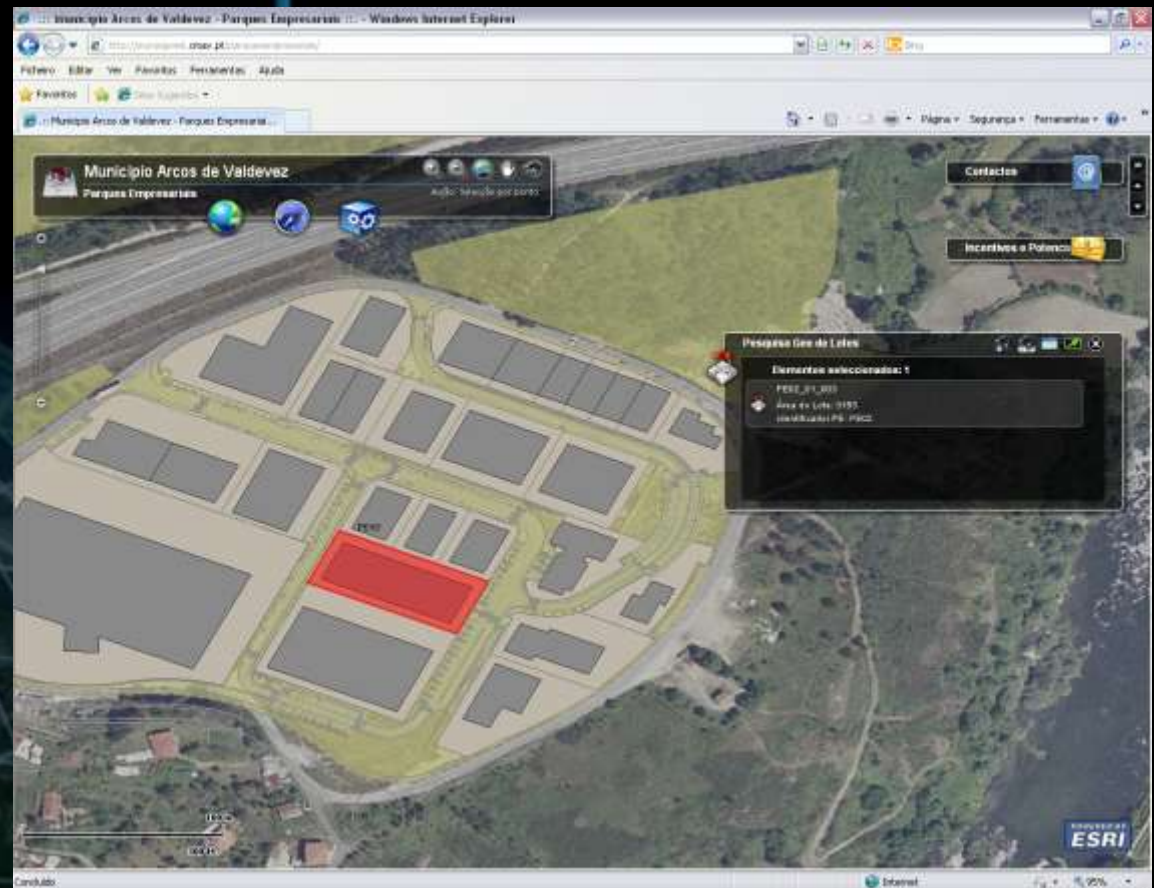
PESQUISA POR ATRIBUTOS



# SIG \_ Uma Ferramenta na Gestão do Relacionamento com o Investidor

## Município de Arcos de Valdevez \_ FLEX | Gestão de Parques Empresariais

PESQUISA POR GEOMETRIA



# SIG \_ Uma Ferramenta na Gestão do Relacionamento com o Investidor

## Município de Arcos de Valdevez \_ SIG | Outros casos

### PORTAL DO MUNICÍPIO NA INTERNET

- IGT On-Line
- Território e cartografia

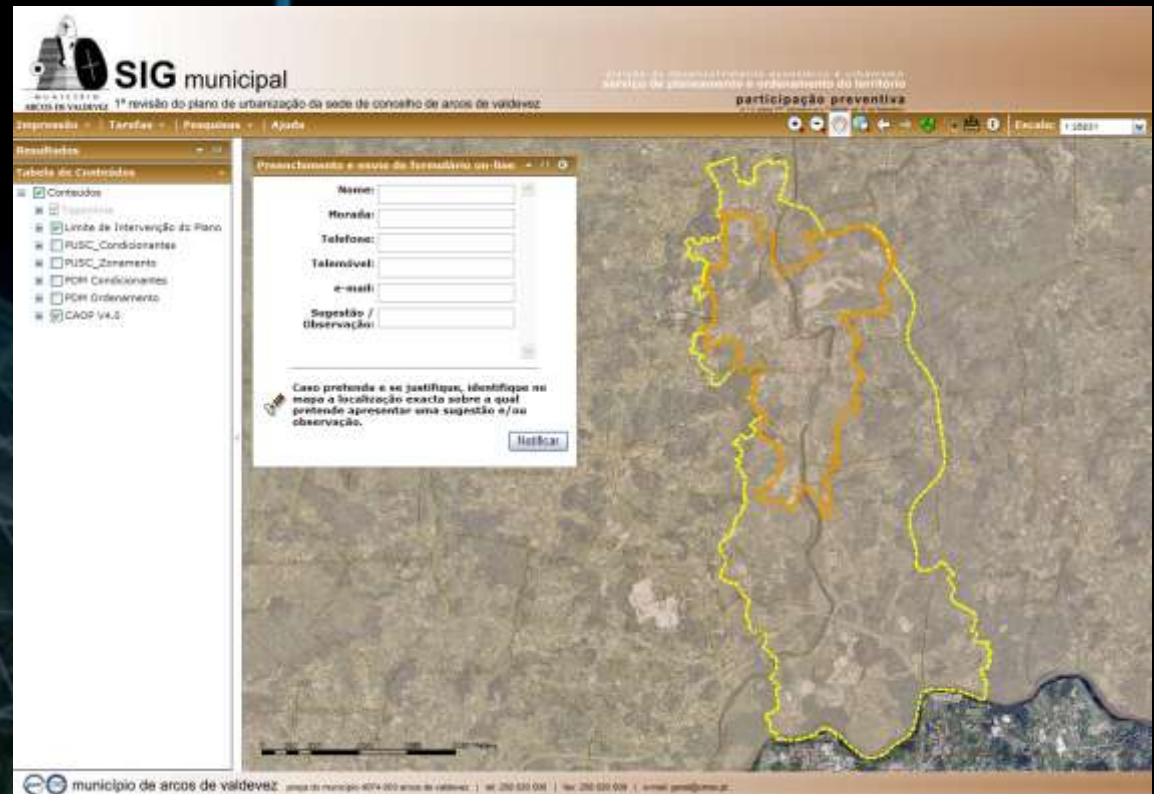
The screenshot displays the official website of the Municipality of Arcos de Valdevez. At the top, the header reads "ARCOS DE VALDEVEZ" in large red letters. Below the header, there are three navigation buttons: "Plano Municipal", "Governo", and "Câmara Municipal". The main content area is titled "SIG Municipal" and features a grid of six map thumbnails: "Território e Cartografia", "Plano Director Municipal", "Plano de Perigosidade de Incêndio Florestal", "Plano de Ordenação do Sudoeste Alentejano", "Plano de Ordenação do Centro Histórico", and "Plano de Ordenação do Sudoeste". To the right of the maps, there is a calendar for May 2011 and a "Links Úteis" section with logos for "ARCOS FM CIA", "CIA B", "CPCJ", "Lapcer", and "T-Net". The footer contains the text "Município de Arcos de Valdevez 2008. Todos os Direitos Reservados" and logos for "EUE 2011", "POS", and "esri Portugal".

# SIG \_ Uma Ferramenta na Gestão do Relacionamento com o Investidor

## Município de Arcos de Valdevez \_ SIG | Outros casos

REVISÃO AO  
PLANO DE URBANIZAÇÃO  
DA SEDE DE CONCELHO

AUDIÊNCIA PRÉVIA



## Município de Arcos de Valdevez

### Potenciar o Sistema de Informação Geográfica no Município - Projectos em curso

- Serviços On-Line de Dados SIG ;
- Gestão de Rede Viária;
- Promoção dos empreendimentos turísticos e alojamento locais do concelho

# SIG \_ Uma Ferramenta na Gestão do Relacionamento com o Investidor

## Município de Arcos de Valdevez

Obrigada pela atenção dispensada !