

Acidente Aéreo em Lisboa

Infografia de Simulação

Flávio Camacho

UNL-FCSH - Mestrado em Gestão do Território

Cartografia Digital e Design



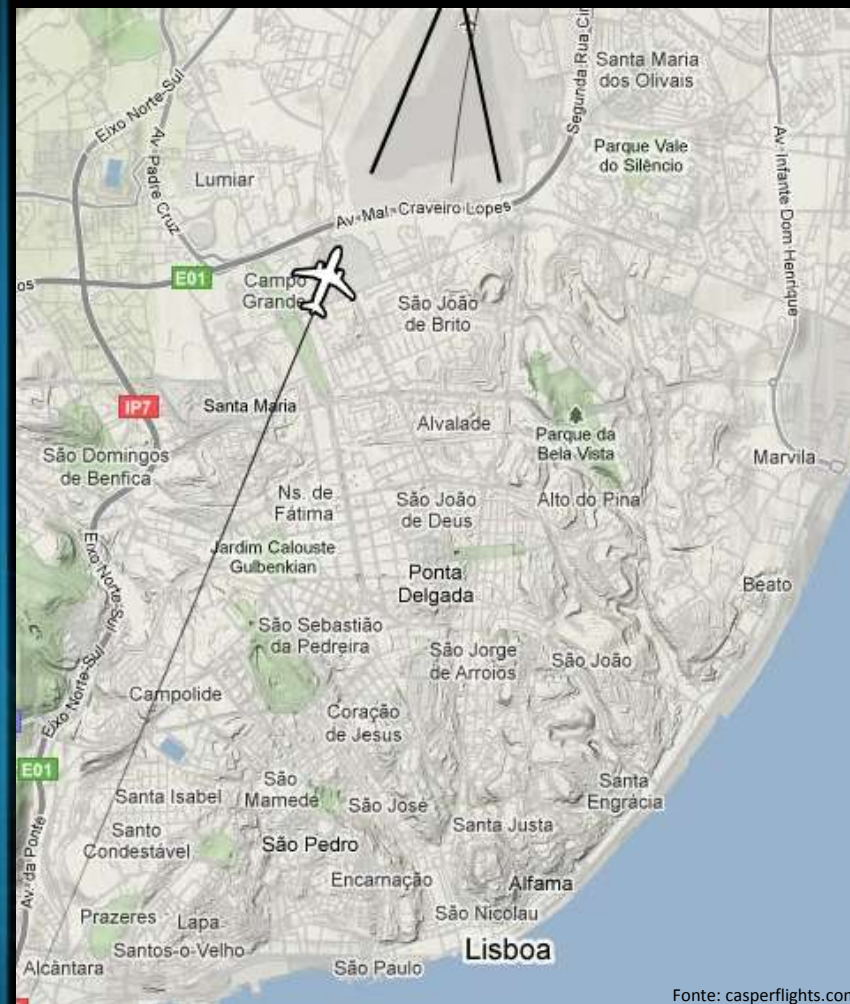
O Trabalho/Projecto:

- Cartografia Digital e Design:
 - Evento/Acontecimento em Lisboa;
 - Liberdade Temática;
 - ArcGis.



Prof. Dr. Nuno Soares e Prof. Dr. Jorge Ferreira

Acidente Aéreo em Lisboa



Fonte: casperflights.com

Acidente Aéreo

- Voar é estatisticamente o meio de transporte mais seguro do mundo;
- 80% dos acidentes ocorrem durante a descolagem ou aterragem.



Cappucetto Nero



Representação:

Cor, Símbolo

- Nietzsche - “O que é familiar é o mais difícil de conhecer”.



- Racionalização de cores;
- Cores vivas para representar o essencial a transmitir;
- No edificado – Gradação harmónica de tons;



Representação:



- Com base numa das rotas habituais de descolagem do Aeroporto Internacional de Lisboa;
- Descampado – Pressuposto que o piloto optaria por causar o mínimo de danos possíveis perante a possibilidade de queda do avião.

Aeroporto de Santa Catarina, Madeira a 29 Novembro de 1977



Obrigado pela Atenção.

flaviocamachos@gmail.com