



EUE 2011

9º Encontro de Utilizadores Esri Portugal

Visão Unívoca



esri Portugal

Perímetros de segurança da visita oficial de um líder religioso às Mesquitas de Lisboa



EUE 2011

9º Encontro de Utilizadores Esri Portugal

Visão Unívoca



esri Portugal

ESTRUTURA DA APRESENTAÇÃO

- Objectivos
- Escolha do tema
- Pesquisa de mapas
- Metodologia
- Concretização do mapa
- Considerações finais

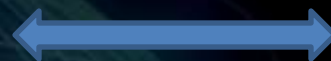
Objectivos

- Trabalho no âmbito do seminário de Cartografia Digital e Design – Mestrado em Ordenamento do Território – FCSH Lisboa
- Explorar as várias formas de representar fenómenos no território com recurso a sistemas de Informação Geográfica

Escolha do tema

“visita de um líder político/religioso árabe às mesquitas de Lisboa e população muçulmana residente na cidade”

RELIGIÕES



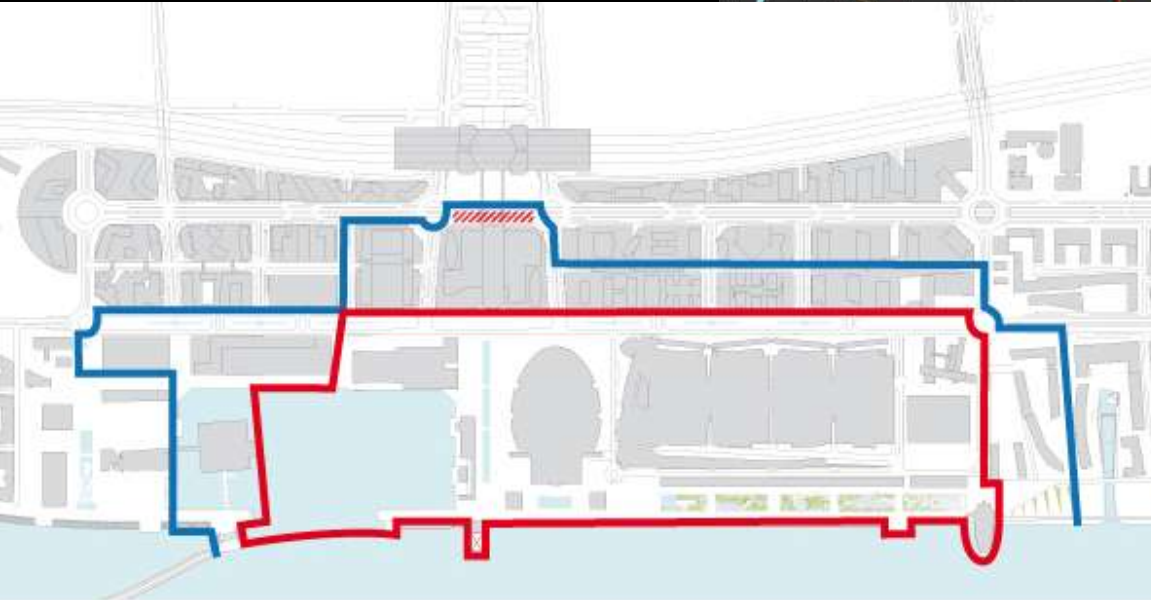
GEOGRAFIA




SEGURANÇA

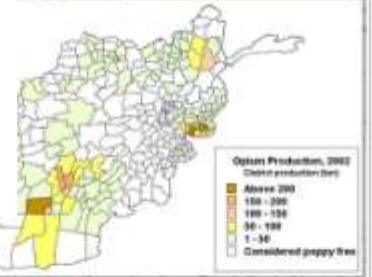
Pesquisa de mapas

Ten of Houston's 88 Neighborhoods Account for Almost \$100 million a Year in Prison Expenditures

Environment and security prior



-  Perímetro interdito entre as 00.00h de dia 15 de Novembro e as 00.00h de dia 21 de Novembro
-  Perímetro condicionado entre as 00.00h de dia 18 de Novembro e as 00.00h de dia 21 de Novembro
-  Circulação interdita entre as 00.00h de dia 15 de Novembro e as 00.00h de dia 21 de Novembro



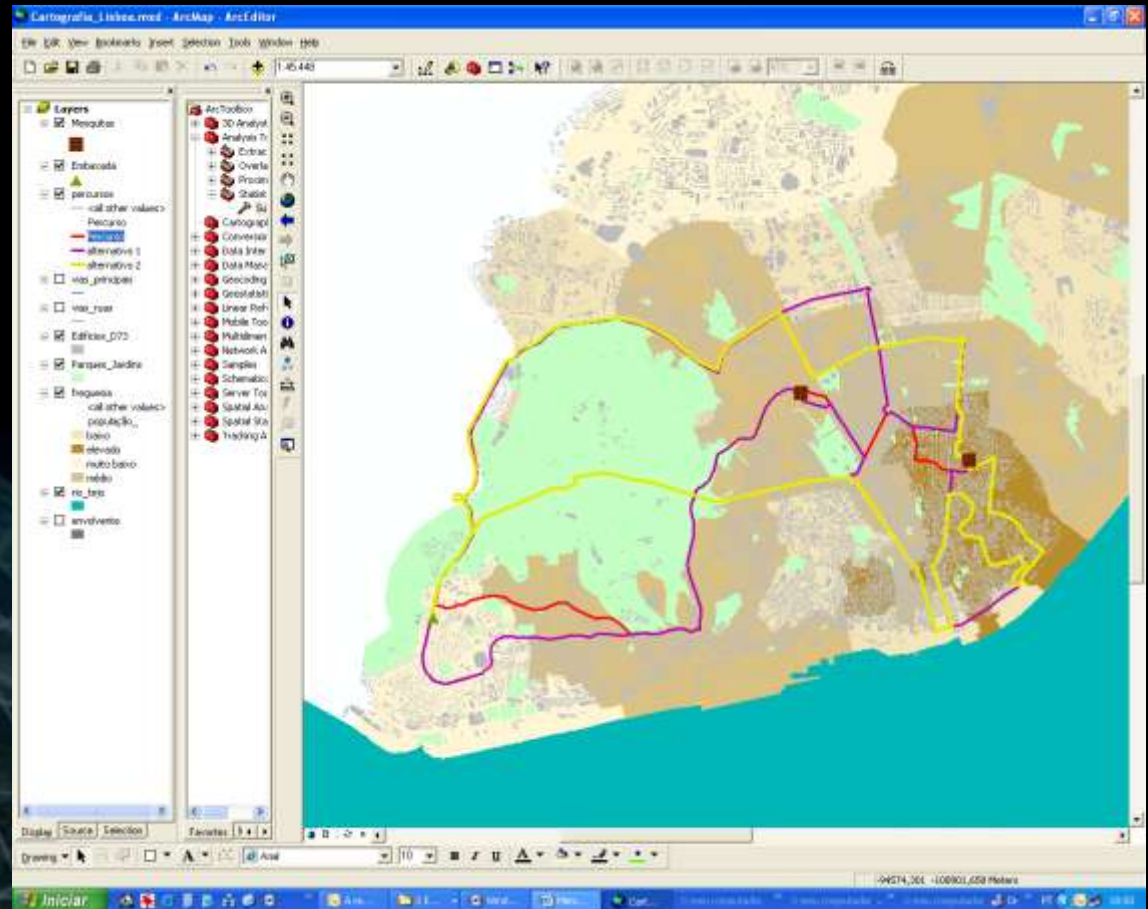
METODOLOGIA

Variáveis a cartografar

Pontos	Linhas	Áreas	Labels
Mesquitas	Percurso	População de religião muçulmana por freguesia	Identificação de alguns elementos do mapa como por exemplo o Rio Tejo e zonas de Lisboa
Embaixada /ponto de Chegada e de partida	Percursos alternativos	“buffers” em torno dos pontos de vigilância	Número de fiéis esperado aquando da visita às mesquitas
Pontos de vigilância			

Concretização do mapa

- Criação de 4 classes diferentes que pretendem **simular** a % de população no total da população residente por freguesia
- Identificação de duas Mesquitas
- Representação da Embaixada
- Definição de percursos sem sentido do movimento



criação de pontos de vigilância e áreas de influência (buffers)

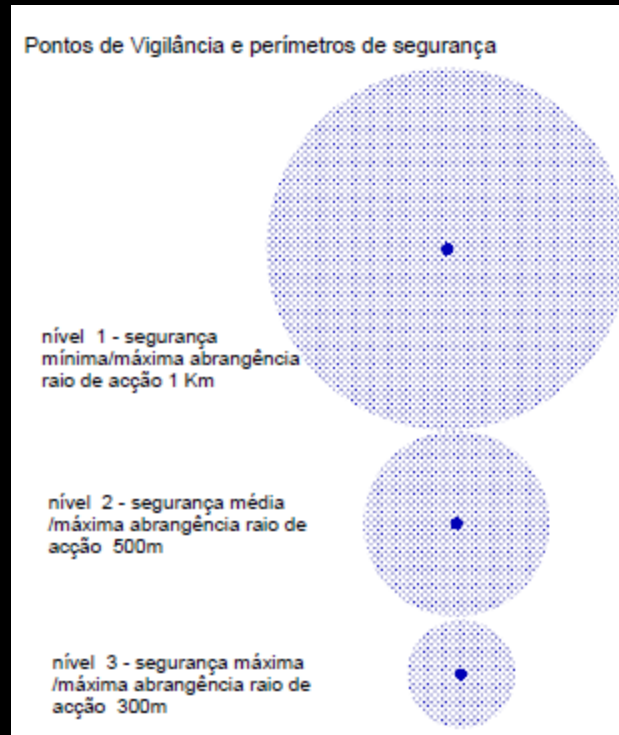


pretende ilustrar a localização das forças de segurança e o raio de acção nas áreas identificadas

Nível 1 - Maior raio de acção dos Agentes de segurança = zona de menor risco

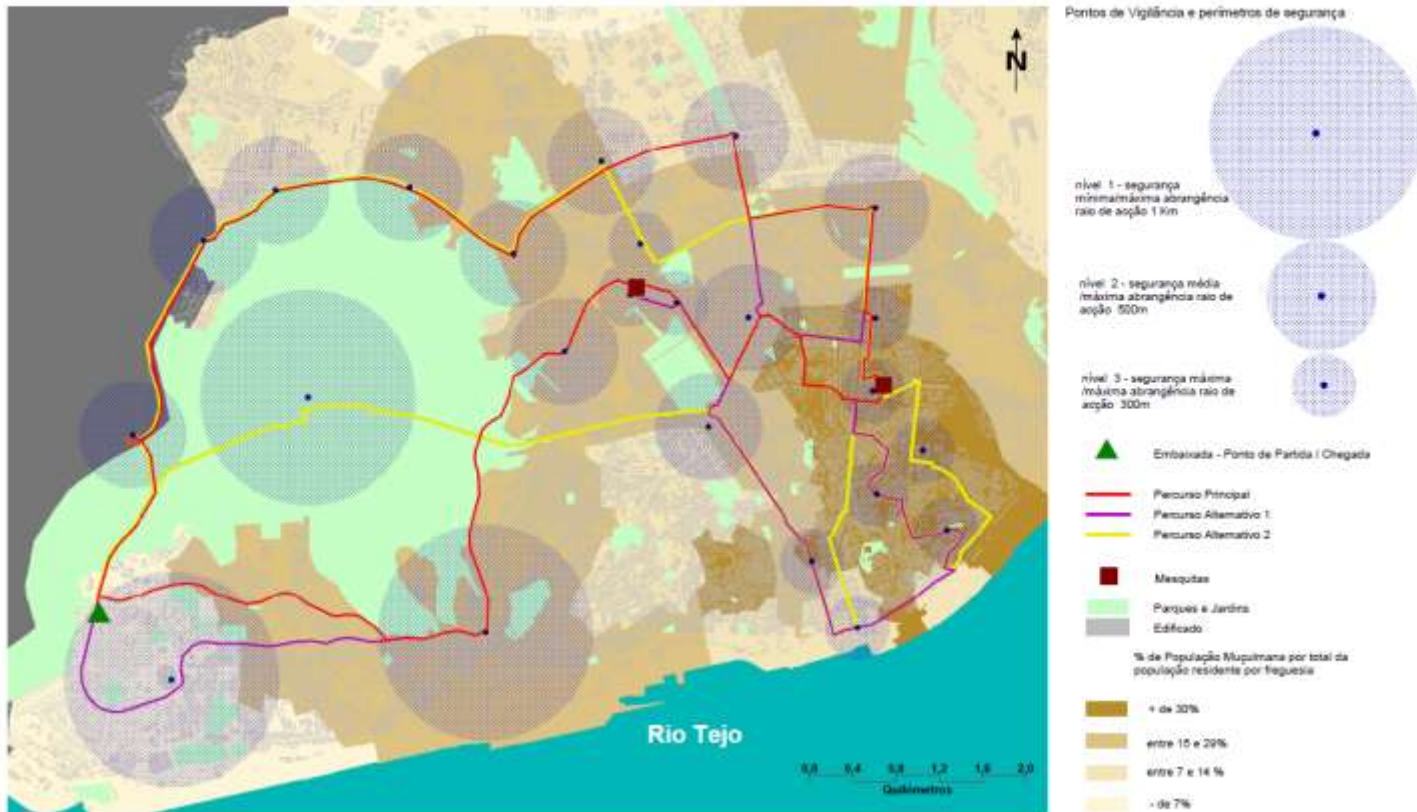
Nível 2 - Raio de acção intermédio = zona de risco intermédio

Nível 3 - Menor raio de acção = zona de maior risco



1ª versão

Percurso e Perímetros de segurança da Visita Oficial de um Líder Religioso às Mesquitas e população muçulmana residente na Cidade Lisboa



Dificuldades

Relativos ao tema do trabalho

inexistência de informação estatística. Não há dados sobre as religiões no INE

dificuldade a aceder a mapas de segurança

PROJECTO DE CARTOGRAFIA E DESIGN ASSUMIDAMENTE SEM RIGOR ESTATÍSTICO E SEM QUALQUER AMBIÇÃO DE TRADUZIR A REALIDADE

Relativos à execução do projecto

Buffers - não permitiam a visualização da informação sobre o mapa pelo que tiveram de obter transparência

Sobreposição dos trajectos, cores e espessura das linhas

Escolha da simbologia – mesquitas e embaixada

Layout final – posição do mapa e da legenda

colocação de buffers na legenda – semi círculos

RESULTADO = Mais de 6 “versões finais”

MAPA FINAL

Perímetros de Segurança da Visita Oficial de um Líder Religioso às Mesquitas de Lisboa



Considerações Finais

Desafio à criatividade e objectividade

Dificuldades inerentes à inexperiência e desconhecimento do software

Dificuldade na sistematização das ideias, e a concretização dos objectivos.

Nalguns momentos, o que parecia inicialmente um simples mapa tornou-se um grande desafio

Representação cartográfica é sempre um desafio na medida em que pretendemos transmitir uma ideia ou fenómeno espacial, recorrendo a elementos simbólicos que sejam rapidamente apreendidos pelos demais



Faculdade de Ciências Sociais e Humanas
Universidade Nova de Lisboa

Susana Neffe

sneffe@cm-leiria.pt

Mestrado de Gestão do Território

Área de Especialização em Planeamento
e Ordenamento do Território



EUE 2011

9º Encontro de Utilizadores Esri Portugal

Visão Unívoca



esri Portugal