

As infra-estruturas de informação geográfica na implementação e gestão das políticas do ambiente

Ana Moreira

Secretaria Regional do Ambiente e do Mar



EUE 2011

9º Encontro de Utilizadores Esri Portugal

Visão Unívoca

 **esri** Portugal

As infra-estruturas de informação geográfica na implementação e gestão das políticas do ambiente

MASSIFICAÇÃO DAS TECNOLOGIAS DE INFORMAÇÃO

ACESSO A INFORMAÇÃO DE QUALIDADE

APOIO À TOMADA DE DECISÃO

CAPACIDADE DE ACÇÃO

EVOLUÇÃO DA COMUNIDADE SIG

Definição de princípios e regras comuns

INTERNACIONAIS

Normas da Série
ISO 19100

COMUNITÁRIAS

Directiva
INSPIRE

NACIONAIS

Decreto-Lei
180/2009

As infra-estruturas de informação geográfica na implementação e gestão das políticas do ambiente

INFRA-ESTRUTURAS DE INFORMAÇÃO GEOGRÁFICA

Acesso a informação espacializada

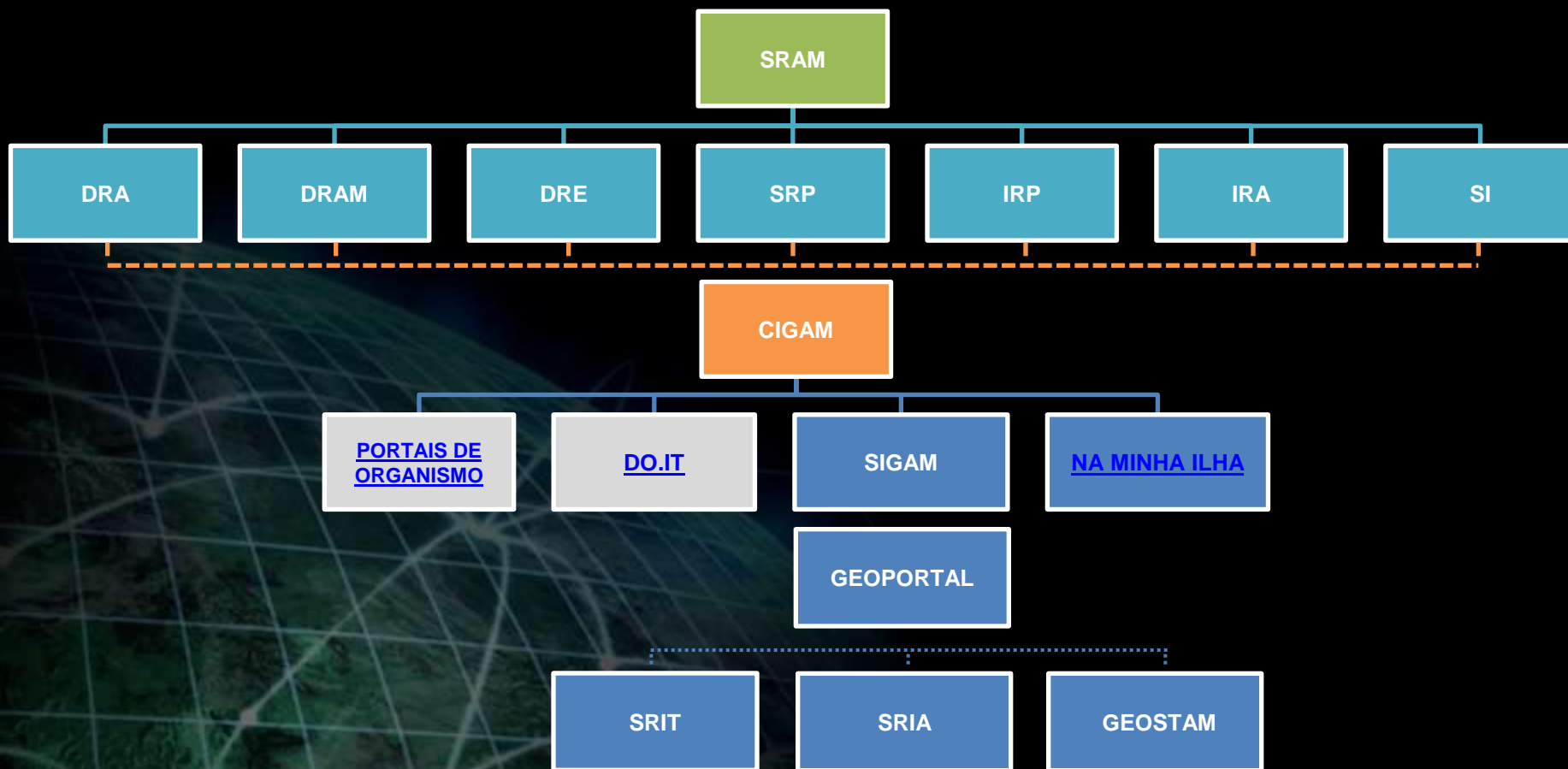
Integração

Transversalidade

Partilha

COMPREENSÃO DAS INTERACÇÕES ENTRE ACTIVIDADES HUMANAS E AS PRESSÕES E IMPACTES AMBIENTAIS

As infra-estruturas de informação geográfica na implementação e gestão das políticas do ambiente



As infra-estruturas de informação geográfica na implementação e gestão das políticas do ambiente

SIGAM

Infra-estrutura de informação geográfica destinada a integrar e disponibilizar o acesso a informação de natureza geográfica ou susceptível de referenciação geográfica com interesse para a implementação das políticas públicas regionais do Ambiente e do Mar;

Componente de *intranet* (SQL, SDE), transversal aos vários serviços da SRAM, e de *internet* (AGS, MuniSIG Web, SQL), direccionada para o acesso público (Geoportal).

As infra-estruturas de informação geográfica na implementação e gestão das políticas do ambiente

GEOPORTAL

<http://sig.sram.azores.gov.pt/>

Plataforma Web-SIG do SIGAM destinada a simplificar o acesso e aumentar a difusão de informação georeferenciada nos domínios de actuação da SRAM

The screenshot shows the homepage of the SIGAM web portal. At the top, there is a header with the logo of the Government of the Azores and the SIGAM logo. Below the header is a navigation menu with links for HOME, SRIT, SRIA, NA MINHA ILHA, and CONTACTOS. The main content area features a welcome message and a brief description of the portal's purpose. There are two columns of featured content: 'Destaques' (Highlights) and 'Outras Ligações' (Other Links). The 'Destaques' column includes three items: 'Sistema Regional de Informação Territorial', 'Sistema Regional de Informação sobre a Água', and 'Registo de ocorrências ambientais'. The 'Outras Ligações' column lists various regional services and departments. At the bottom of the page, there is a footer with additional navigation links and a copyright notice.

Governo dos Açores SIGAM Sistema de Informação Geográfica do Ambiente e do Mar dos Açores

SECRETARIA REGIONAL DO AMBIENTE E DO MAR

HOME SRIT SRIA NA MINHA ILHA CONTACTOS

Bem-vindo ao Portal de Informação Geográfica da Secretaria Regional do Ambiente e do Mar

Este portal tem por objectivo proporcionar, a todos os cidadãos e entidades, públicas ou privadas, a possibilidade de pesquisar, visualizar e explorar informação geográfica sobre o arquipélago dos Açores. É também um espaço informativo através do qual se disponibiliza o acesso aos vários planos de conservação da natureza, ordenamento do território e de recursos hídricos em vigor na Região e à informação sobre a sua aplicação.

Com esta iniciativa a secretaria regional do ambiente e do mar aposta no direito do acesso à informação e na transparência dos processos de decisão, contribuindo para simplificar procedimentos e melhorar a eficiência dos serviços.

Destaques

- SISTEMA REGIONAL DE INFORMAÇÃO TERRITORIAL**
Aceda ao sistema regional de informação territorial
- SISTEMA REGIONAL DE INFORMAÇÃO SOBRE A ÁGUA**
Aceda ao sistema regional de informação sobre a água
- REGISTO DE OCORRÊNCIAS AMBIENTAIS**
Registe aqui qualquer ocorrência ambiental que queira partilhar e contribuir para um melhor Ambiente!

Outras Ligações

- Portal de Serviços da SRAM
- Secretaria Regional do Ambiente e do Mar
- Subsecretário Regional das Pescas
- Direcção Regional do Ambiente
- Direcção Regional da Energia
- Direcção Regional do Ordenamento do Território e dos Recursos Hídricos
- Inspecção Regional do Ambiente
- Instituto Geográfico do Exército

HOME SRIT SRIA NA MINHA ILHA CONTACTOS Política Editorial Ficheiros Técnicos Termos e Condições de Uso

As infra-estruturas de informação geográfica na implementação e gestão das políticas do ambiente

SISTEMA REGIONAL DE INFORMAÇÃO TERRITORIAL

<http://sig.sram.azores.gov.pt/SRAM/site/SRIT/>

Portal de acesso a informação georeferenciada relativa aos instrumentos de gestão territorial vigentes na Região

Governo dos Açores SIGAM Sistema de Informação Geográfica

SECRETARIA REGIONAL DO AMBIENTE E DO MAR

Bem-vindo ao Sistema Regional de Informação Territorial

Através do SRIT, o Governo Regional passa a disponibilizar o acesso aos diversos instrumentos de gestão territorial (IGT) em vigor nos Açores, incluindo planos directores municipais, planos sectoriais, planos de ordenamento de orla costeira, planos de ordenamento de áreas protegidas e planos de ordenamento de bacias hidrográficas de lagos.

A cartografia apresentada reflecte o publicado oficialmente, pelo que se registam inconformidades na adreposição de alguns dos IGT's em função dos elementos de base utilizados aquando da respectiva execução. A direcção regional do Ordenamento do Território e dos Recursos Hídricos está a criar os mecanismos técnicos e legais necessários à definitiva compatibilização de todos os IGT's.

GRUPO OCCIDENTAL: Flores, Açores

GRUPO CENTRAL: São Miguel, Santa Maria, Angra do Heroísmo, Terceira, São Jorge, São Vicente, São Pedro, São João, São Luís, São Marcos, São Sebastião, São Roque, São Nicolau, São Cezário, São Filipe, São Salvador, São Tomé, São Príncipe

GRUPO ORIENTAL: São Tomé, São Príncipe

Governo dos Açores SIGAM Sistema de Informação Geográfica

Preferências | Ajuda

WGS 1984 Fuso 20 ©2010 Secretaria Regional do Ambiente e do Mar. Todos os direitos reservados | Loja, Têxtil e Têxteis e Condições de

As infra-estruturas de informação geográfica na implementação e gestão das políticas do ambiente

SISTEMA REGIONAL DE INFORMAÇÃO SOBRE A ÁGUA

<http://sig.sram.azores.gov.pt/SRAM/site/SRIA/>

Portal de acesso a informação georeferenciada no domínio dos recursos hídricos (TURH, Monitorização, Planos de Gestão...)



As infra-estruturas de informação geográfica na implementação e gestão das políticas do ambiente

GEOESTATÍSTICA DO AMBIENTE E DO MAR

<http://sig.sram.azores.gov.pt/SRAM/site/...>

Portal de acesso para a análise estatística online da informação georeferenciada da SRAM



Automatização do processo de avaliação do estado do ambiente e do território nos Açores

Indicadores ambientais online

As infra-estruturas de informação geográfica na implementação e gestão das políticas do ambiente

GEOPORTAL

<http://sig.sram.azores.gov.pt/>

Plataforma Web-SIG do SIGAM destinada a simplificar o acesso e aumentar a difusão de informação georeferenciada nos domínios de actuação da SRAM

The screenshot shows the web portal for SIGAM (Sistema de Informação Geográfica do Ambiente e do Mar). The header includes the logo of the Government of the Azores and the SIGAM logo. A navigation menu contains links for HOME, SRIT, SRIA, NA MINHA ILHA, and CONTACTOS. The main content area features a welcome message and a brief description of the portal's purpose. Below this, there are two columns: 'Destaques' (Highlights) and 'Outras Ligações' (Other Links). The 'Destaques' column lists three items: 'Sistema Regional de Informação Territorial', 'Sistema Regional de Informação sobre a Água', and 'Registo de ocorrências ambientais'. The 'Outras Ligações' column lists various regional services and departments. The footer contains additional navigation links and legal information.

Governo dos Açores SIGAM Sistema de Informação Geográfica do Ambiente e do Mar

SECRETARIA REGIONAL DO AMBIENTE E DO MAR

HOME SRIT SRIA NA MINHA ILHA CONTACTOS

Bem-vindo ao Portal de Informação Geográfica da Secretaria Regional do Ambiente e do Mar

Este portal tem por objectivo proporcionar, a todos os cidadãos e entidades, públicas ou privadas, a possibilidade de pesquisar, visualizar e explorar informação geográfica sobre o arquipélago dos Açores. É também um espaço informativo através do qual se disponibiliza o acesso aos vários planos de conservação da natureza, ordenamento do território e de recursos hídricos em vigor na Região e à informação sobre a sua aplicação.

Com esta iniciativa a secretaria regional do ambiente e do mar aposta no direito do acesso à informação e na transparência dos processos de decisão, contribuindo para simplificar procedimentos e melhorar a eficiência dos serviços.

Destaques

- SRIA** Sistema Regional de Informação sobre a Água
Aceda ao sistema regional de informação sobre a Água
- SRIT** Sistema Regional de Informação Territorial
Aceda ao sistema regional de informação Territorial
- NA MINHA ILHA** Registo de ocorrências ambientais
Registe aqui qualquer ocorrência ambiental que queira partilhar e contribuir para um melhor Ambiente!

Outras Ligações

- Portal de Serviços da SRAM
- Secretaria Regional do Ambiente e do Mar
- Subsecretário Regional das Pescas
- Direcção Regional do Ambiente
- Direcção Regional da Energia
- Direcção Regional do Ordenamento do Território e dos Recursos Hídricos
- Inspecção Regional do Ambiente
- Instituto Geográfico do Exército

HOME SRIT SRIA NA MINHA ILHA CONTACTOS Política Editorial Ficheiro Técnico Termos e Condições de Uso

As infra-estruturas de informação geográfica na implementação e gestão das políticas do ambiente

Simplificar o acesso e aumentar a difusão de informação

Maior autonomia dos serviços e do cidadão

Apoio à análise e à tomada de decisão

Apoio à instrução de procedimentos administrativos

Avaliação permanente do estado do ambiente e do território

As infra-estruturas de informação geográfica na implementação e gestão das políticas do ambiente

○ FUTURO

Disponibilização de serviços de dados geográficos (WMS, WFS, WCS)

Disponibilização de metadados de conjuntos e serviços de dados geográficos

Aquisição/actualização de elementos geográficos em tempo real – ArcGIS Mobile

Acompanhamento da evolução tecnológica

As infra-estruturas de informação geográfica na implementação e gestão das políticas do ambiente

OBRIGADO

CENTRO DE INFORMAÇÃO GEOGRÁFICA DO AMBIENTE E DO MAR

Av. Antero de Quental, n.º 9C, 2 Piso

9500-160 Ponta Delgada

Tel: 296 206 700

E-mail: sram-cigam@azores.gov.pt